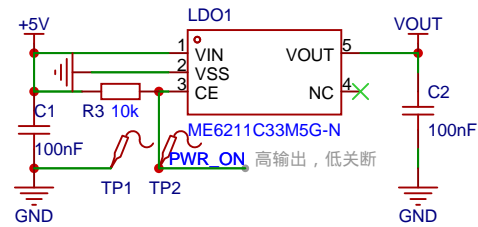
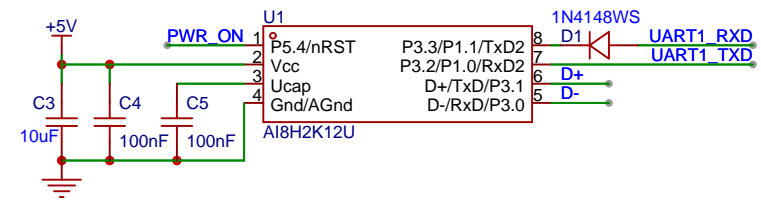


TYPE-C电路



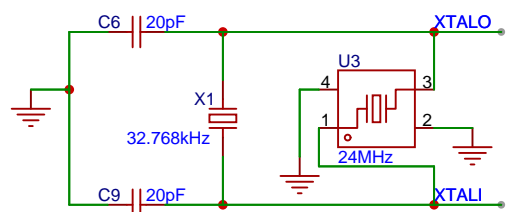
LD0-3V3电路
(最大电流500mA)



USB转串口电路

USB转串口芯片出厂自带USB转串口程序USB-HID烧录，免驱动安装

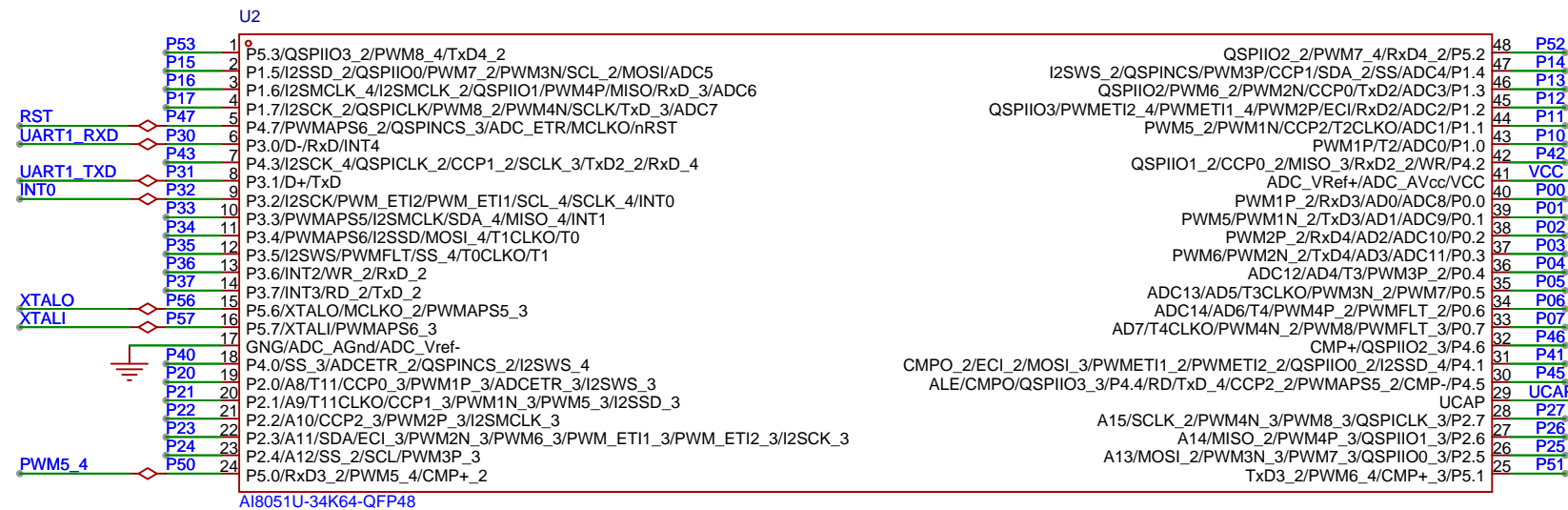
串口自动下载电路



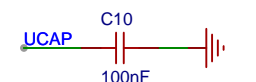
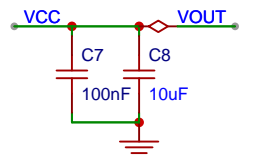
低速晶振 高速晶振
二选一

MCU内置高速HRC时钟可满足串口通讯需求，一般不需要外部晶振。
RTC时钟必须使用外部32768晶振，焊接电容C14和C15推荐20pF/15pF/10pF
若外部连接高速晶振，则外挂电容C14和C15焊接47pF为宜

外部晶振电路（选配）

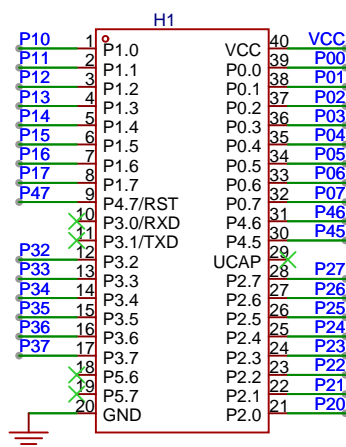


AI8051U芯片（QFP48封装）

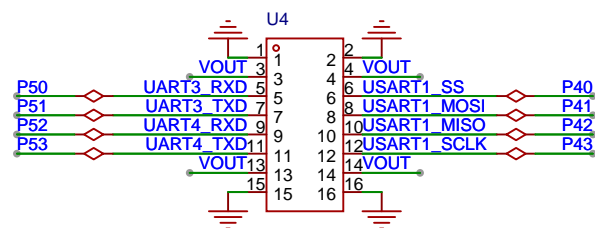


适用工作条件为3.3V供电、自动烧录

单片机最小电路

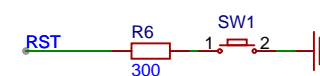


40Pin引脚引出
兼容DIP40封装

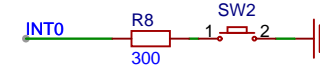


串口及SPI引出

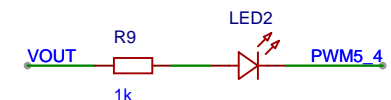
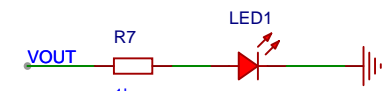
排针引出




10 按键兼低电平复位电路



10 按键兼手动下载电路



按键及LED电路

原理图	AI8051U_QFP48开发板_1			更新日期	2025-01-01
				创建日期	2024-12-30
图页	P1			物料编码	
绘制		【小才】AI8051U开发板			
审阅					
		版本	尺寸	页	1 共 1
 嘉立创EDA		V1.0	A4	嘉立创EDA	