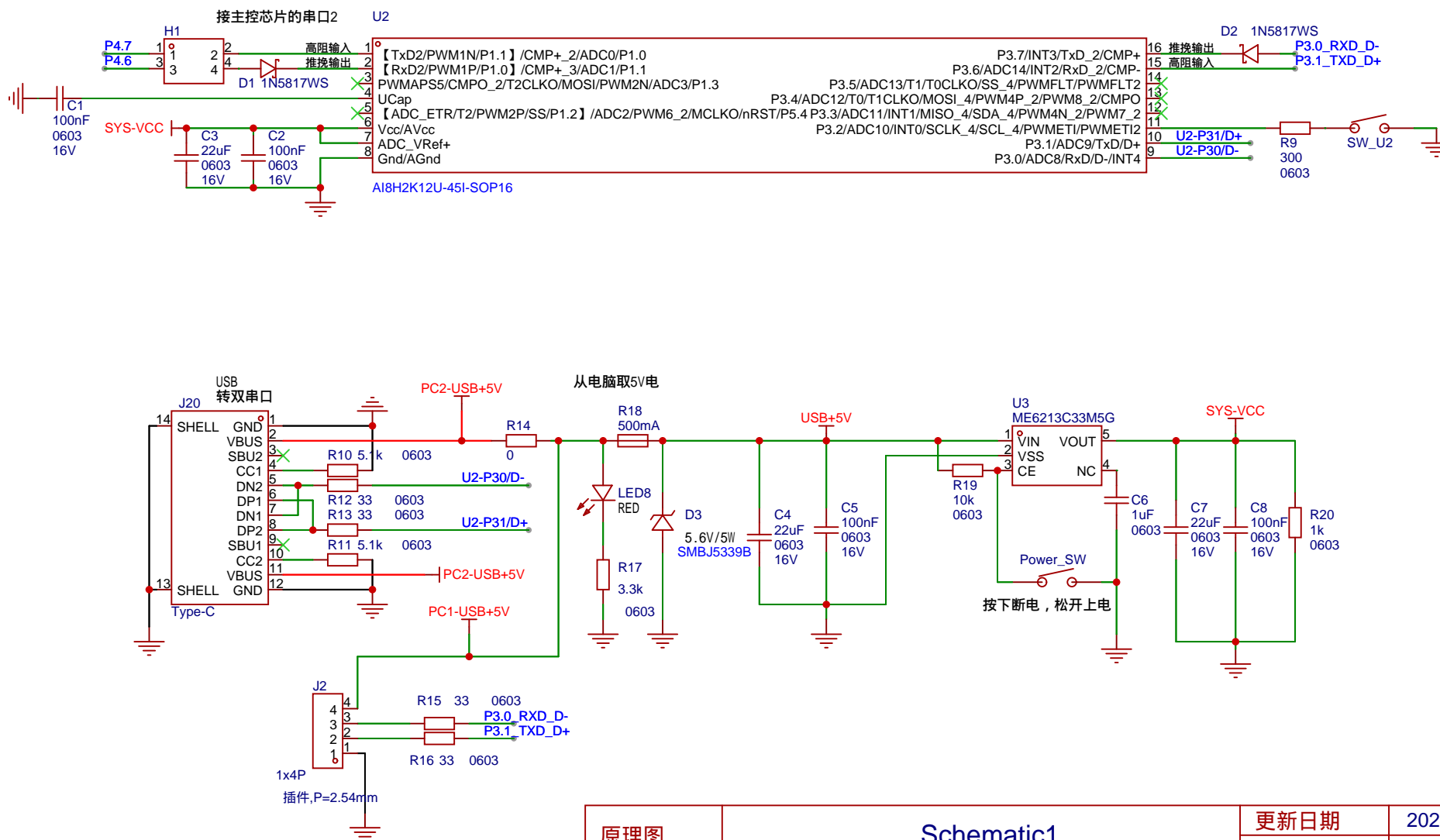
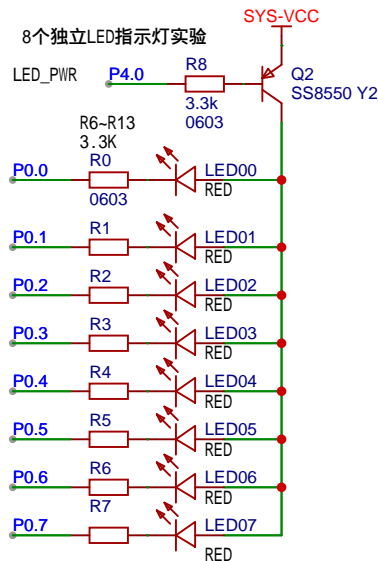


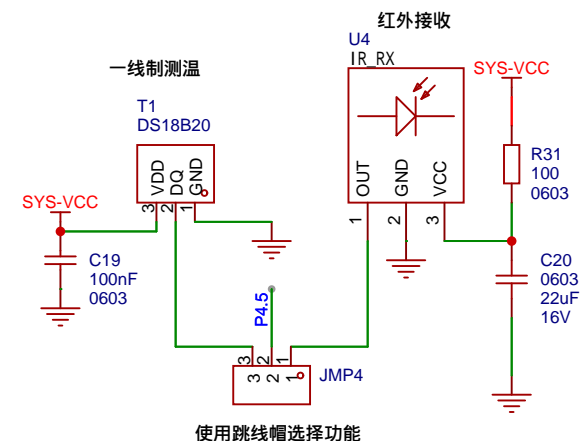
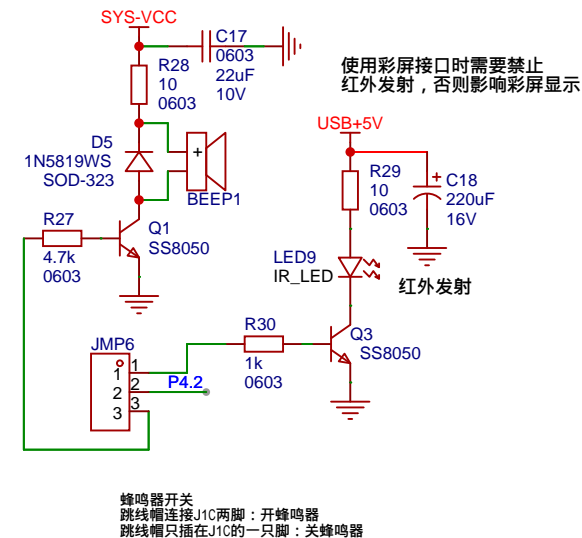
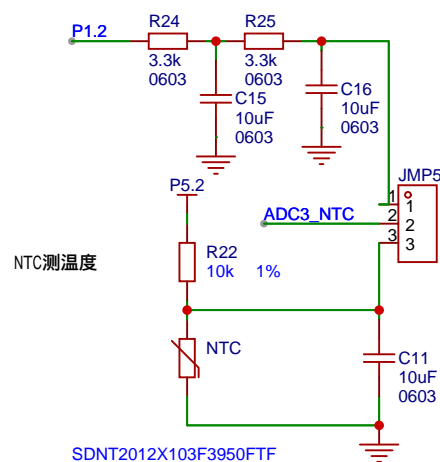
原理图	Schematic1			更新日期	2024-11-27
				创建日期	2024-11-25
图页	P1			物料编码	
绘制		15H2K64S4-大学计划实验箱			
审阅					
		版本	尺寸	页 1 共	6
嘉立创EDA		V1.0	A4	嘉立创EDA	



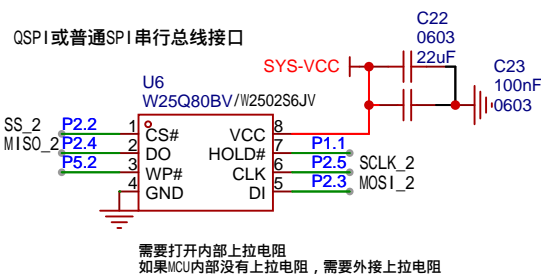
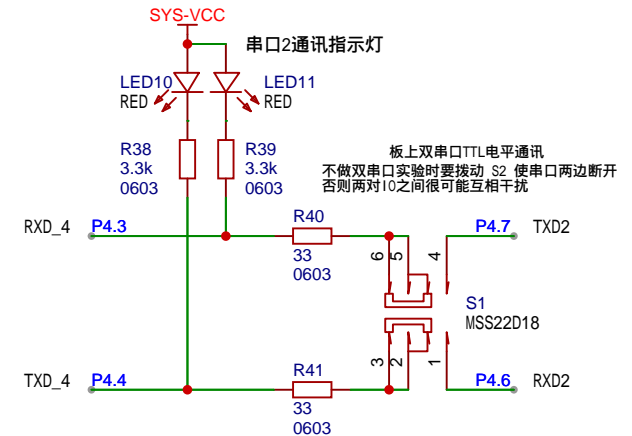
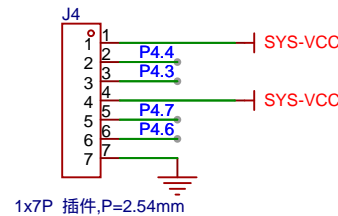
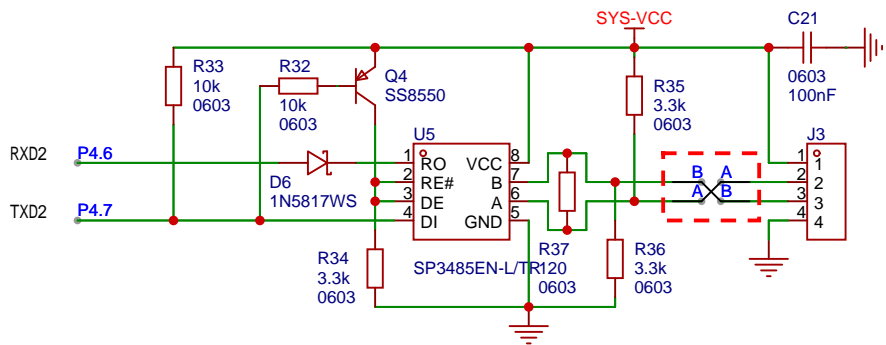
原理图	Schematic1		更新日期	2024-11-27
			创建日期	2024-11-25
图页	P2		物料编码	
绘制	15H2K64S4-大学计划实验箱			
审阅				
嘉立创EDA		版本	尺寸	页 2 共 6
		V1.0	A4	嘉立创EDA



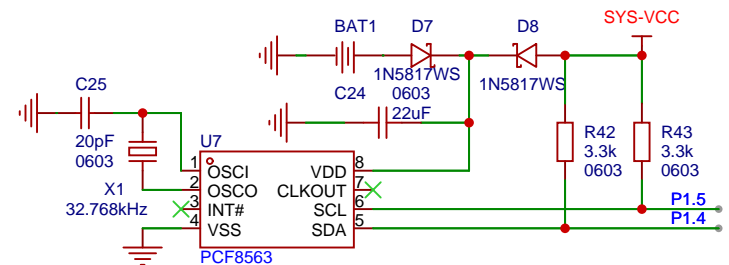
PCA-PWM当DAC用



原理图	Schematic1		更新日期	2024-11-30
			创建日期	2024-11-25
图页	P3		物料编码	
绘制		15H2K64S4-大学计划实验箱		
审阅				
		版本	尺寸	页 3 共 6
嘉立创EDA		V1.0	A4	嘉立创EDA



2线制I2C串行总线接口实验
带备用电池RTC实时时钟



原理图	Schematic1			更新日期	2024-11-25
				创建日期	2024-11-25
图页	P4			物料编码	
绘制	15H2K64S4-大学计划实验箱				
审阅					
	版本	尺寸	页	4	共 6
嘉立创EDA		V1.0	A4	嘉立创EDA	

彩屏接口与LCD12864模块不能同时使用

所有需要加上拉电阻的I/O口，
需先将内部的4K上拉电阻打开

使用IIC接口屏时设置为P3_2=SCL_4、P3_3=SDA_4
使用SPI接口屏时设置为P3_3=MOSI_4、P3_4=MISO_4
MOSI_4、MISO_4可以互换设置，请参考数据手册
彩屏脚间距2.54mm，实验箱板上最大可插1.3吋彩屏

