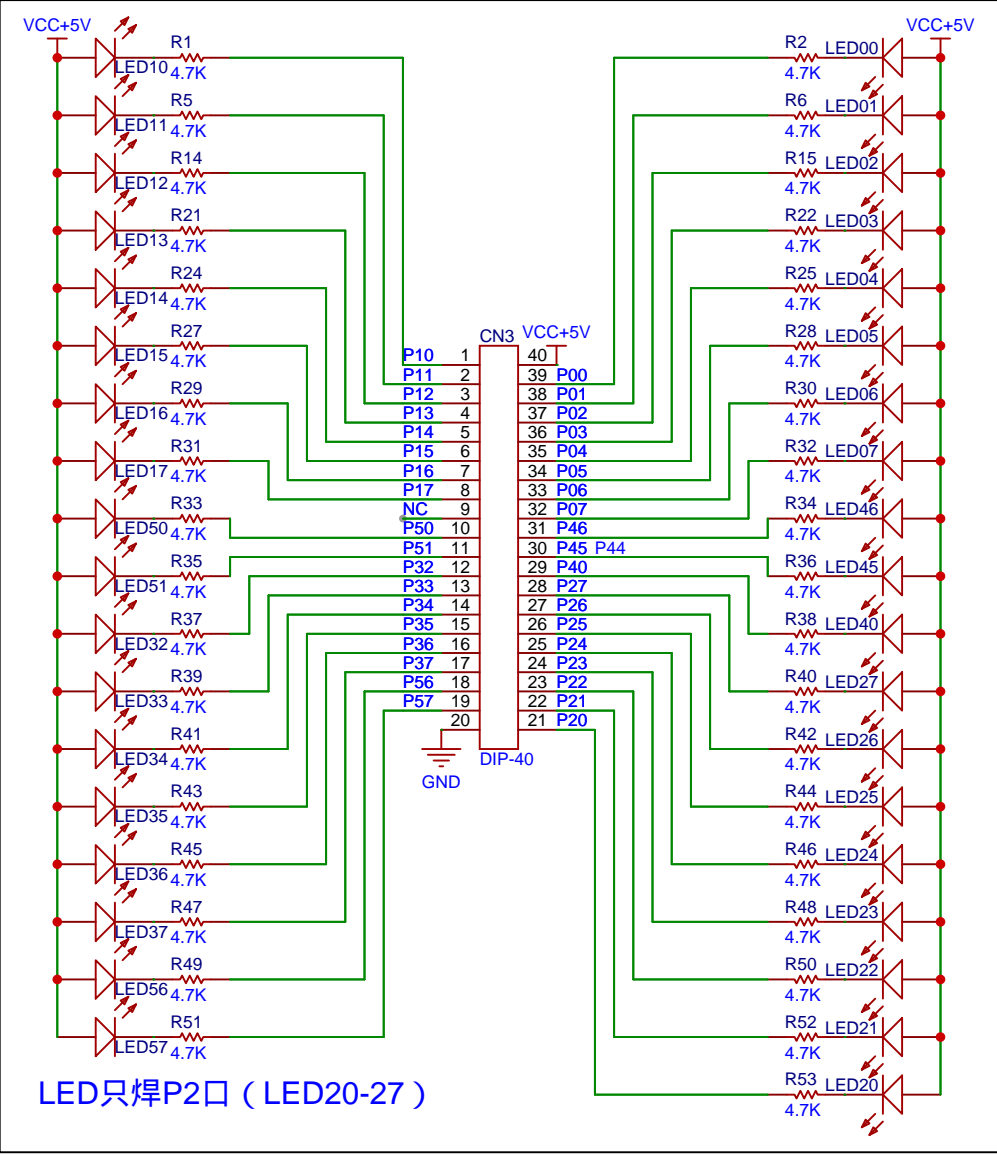
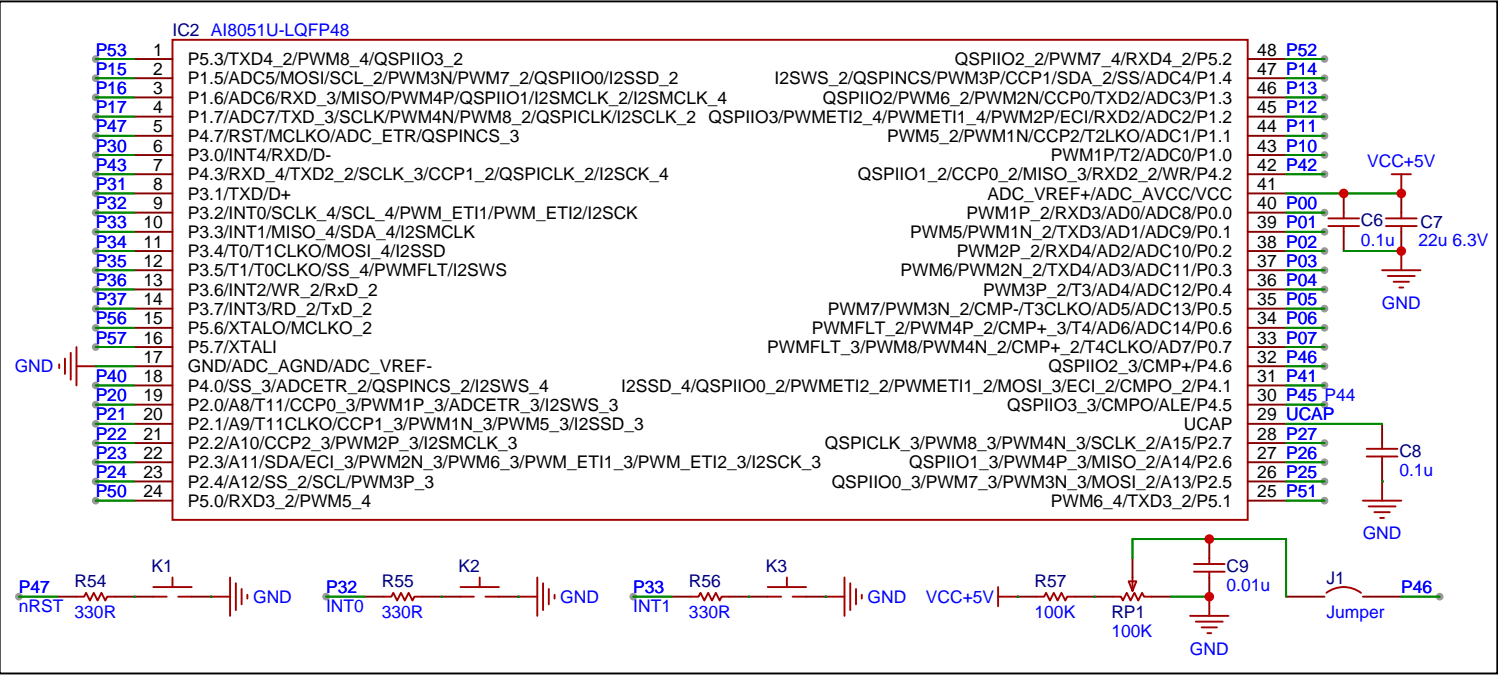
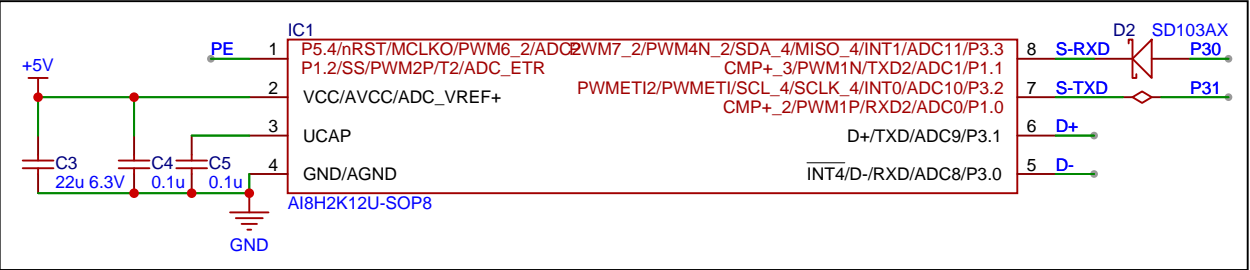
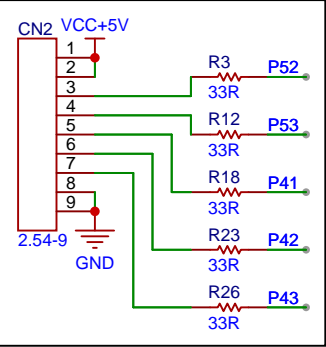
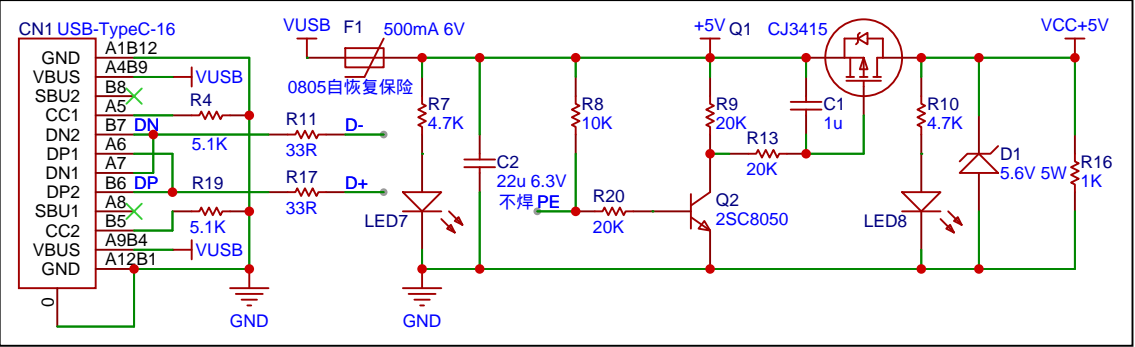


擎天柱2：Ai8051U-LQFP48 转 89C52-DIP40 核心板 Ai8H2K12U-45MHz-SOP8 自动停电上电 www.STCAI.com 分销商电话：0513-55012928、89896509



LED只焊P2口 (LED20-27)

原理图		更新日期	
		创建日期	2024-10-28
图页		物料编码	
绘制			
审阅			
		版本	尺寸
		V1.0	A3
嘉立创EDA		页 共	
		A18051U+AI8H2K12U	