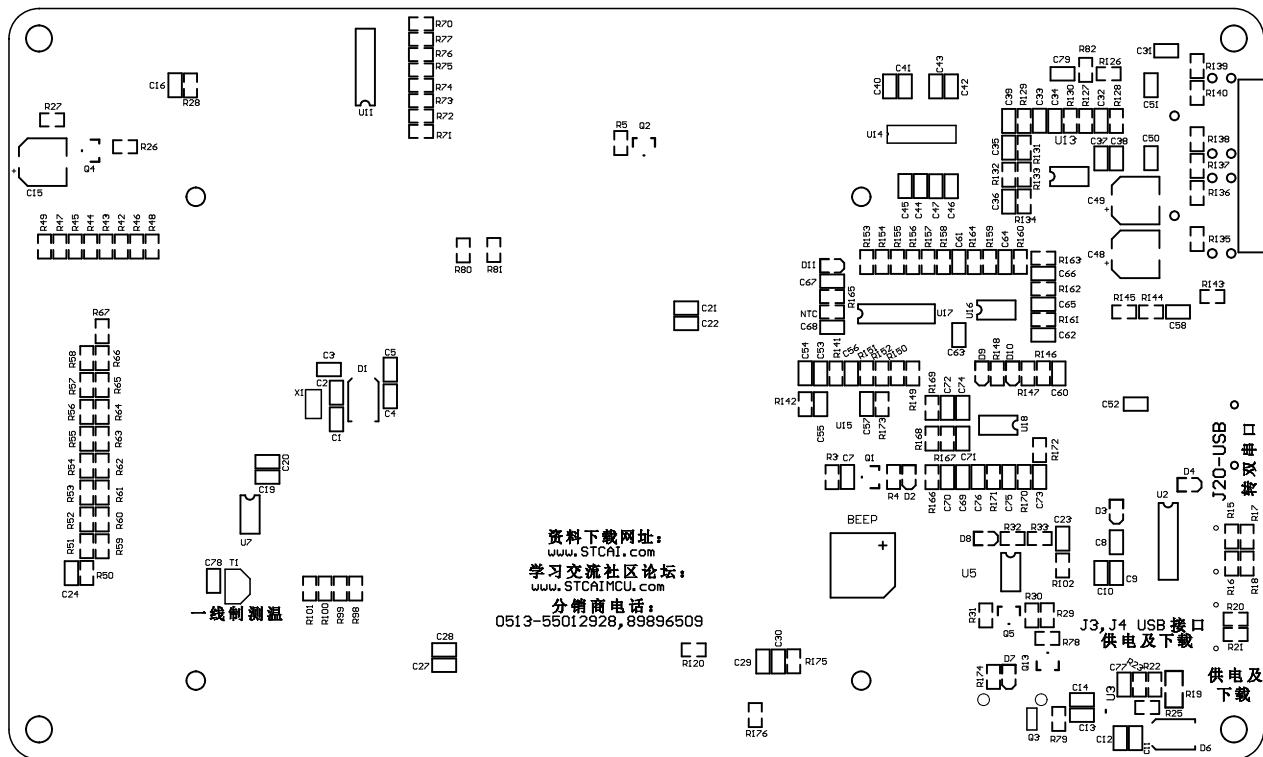


BottomOverLayer, TopOverLayer, BottomLayer, TopLayer, Mechanic1, MultiLayer, KeepOutLayer

板厚 1.6mm 铜层厚 1 盎司 镀锡 四角安装孔的直径是 3.5 毫米



资料下载网址:  
[www.STCAI.com](http://www.STCAI.com)  
学习交流社区论坛:  
[www.STCAIMCU.com](http://www.STCAIMCU.com)  
分销商电话:  
0513-55012928, 89896509

一线制测温

J3, J4 USB接口  
供电及下载

供电及  
下载

J20-USB  
将双串口