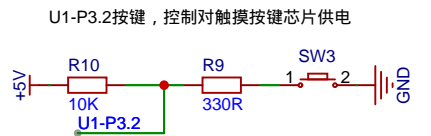
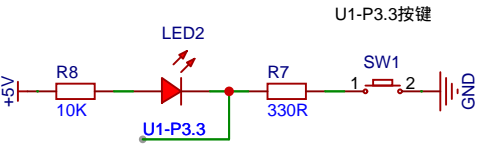
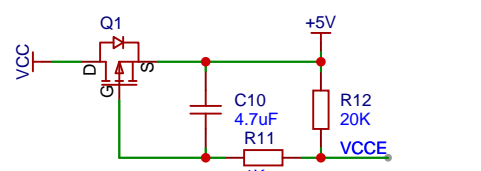
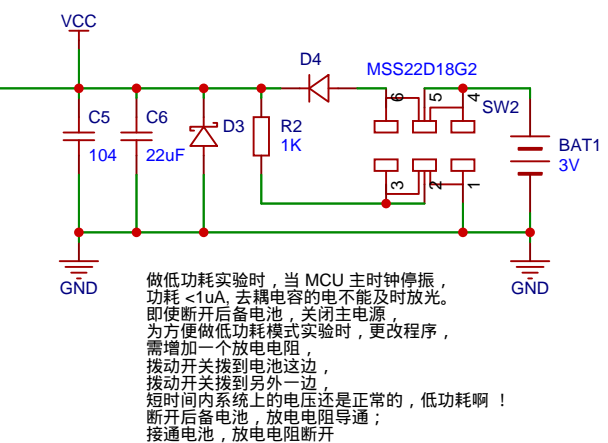
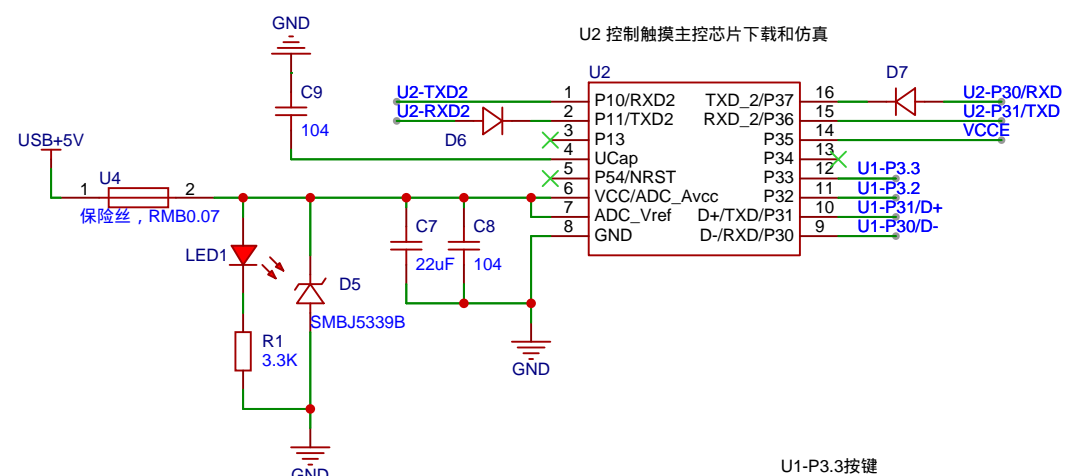
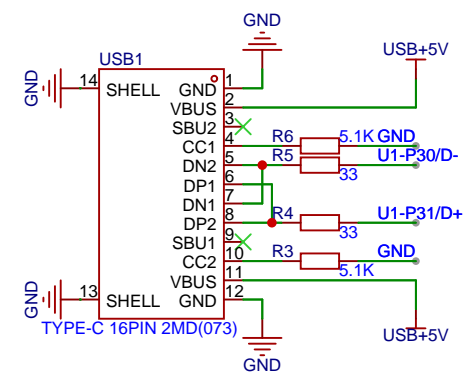
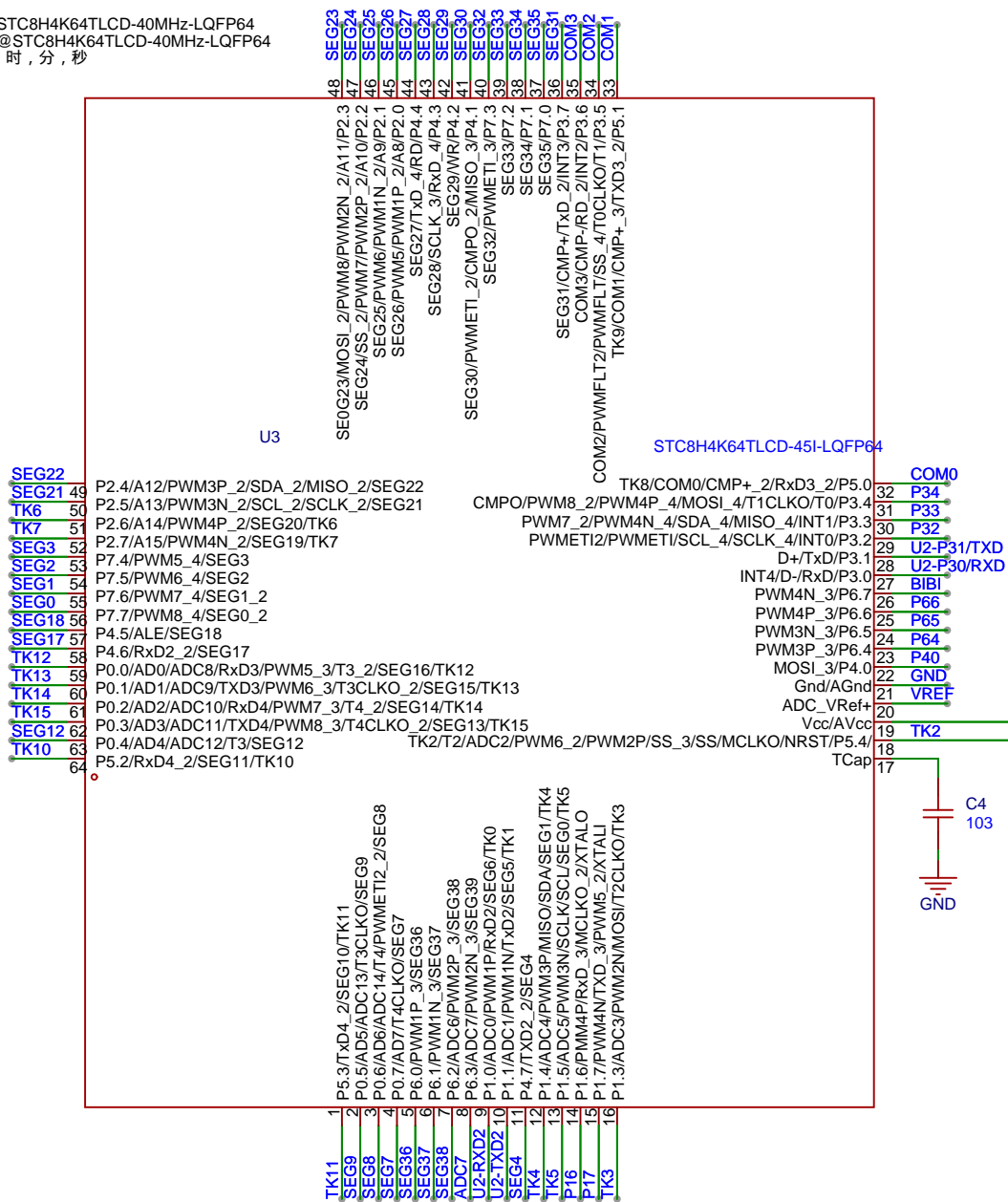


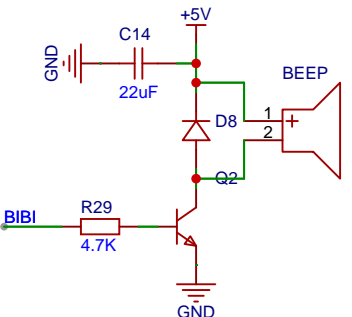
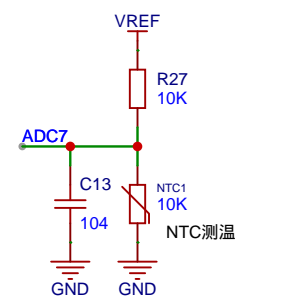
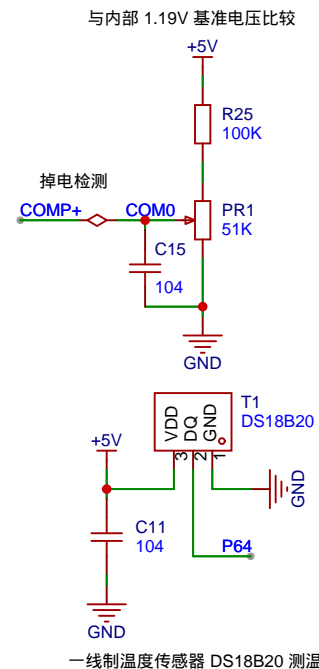
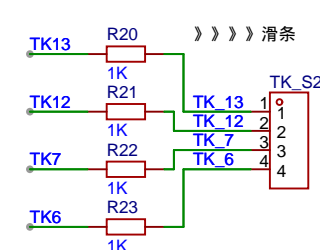
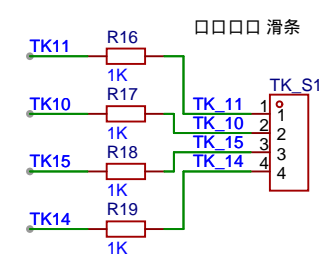
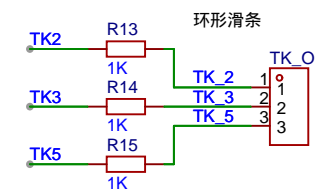
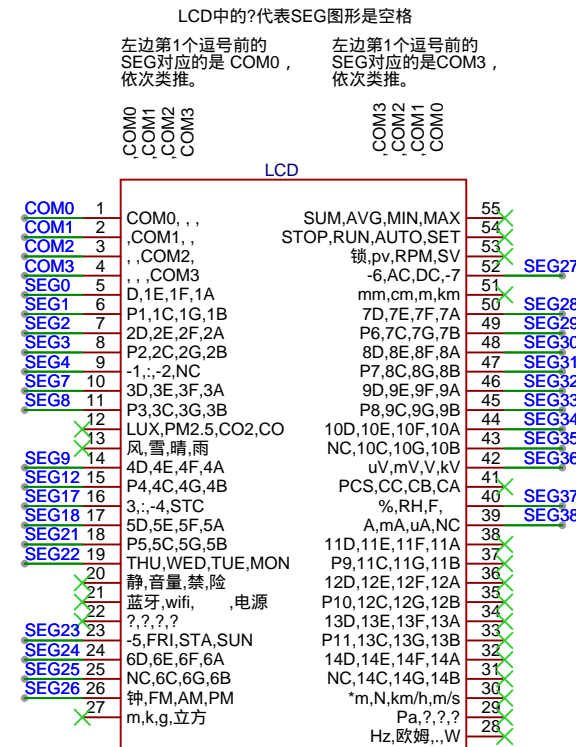
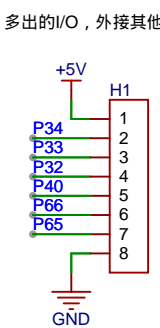
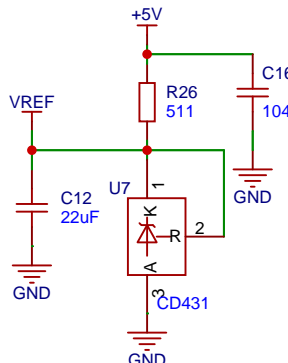
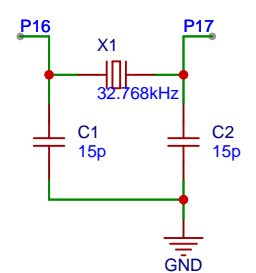
触摸按键实验板@STC8H4K64TLCD-40MHz-LQFP64
段码LCD驱动显示@STC8H4K64TLCD-40MHz-LQFP64
RTC: 年, 月, 日, 时, 分, 秒

转双串ID:STC8H2K12U-45MHZ-SOP16,STC8H2K08U-45MHZ-SOP16

- 1、点击STC-ISP V6.94E 或以上版本的【下载/编程】按钮
- 2、下载成功!是全自动停电/上电下载，无需手工停电



USB转双串口芯片上电时 VccE/P3.5 是高阻输入
外部上拉到高, P-MOS 不导通
触摸MCU的 VCC 处于低电平状态
可手工按 Power-SW 按键, 给触摸MCU的 VCC 供电或停电
当电脑端的 USB-ISP 发出下载命令后
USB转双串口芯片会主动控制 VCC
停电 0.5秒, 再上电进行 ISP 下载
下载完成后可以持续供电
受 USB-ISP 软件 USB-Link1D 脱机中的参数控制



原理图	Schematic1			更新日期	2024-06-26	
图页				创建日期	2024-06-25	
绘制	P1			物料编码		
审阅	触摸按键+段码LCD驱动显示+RTC实时时钟					
		版本	尺寸	页	1 共 1	
		V1.0	A3	嘉立创EDA		

段码 LCD 屏网址：
<https://www.stcaimcu.com/forum.php?mod=viewthread&tid=5118&extra=page%3D1>

触摸设计注意事项见
www.STCAIMCU.com
做触摸滑条实验时课用紧挨着的6个8字边沿段指示触摸位置