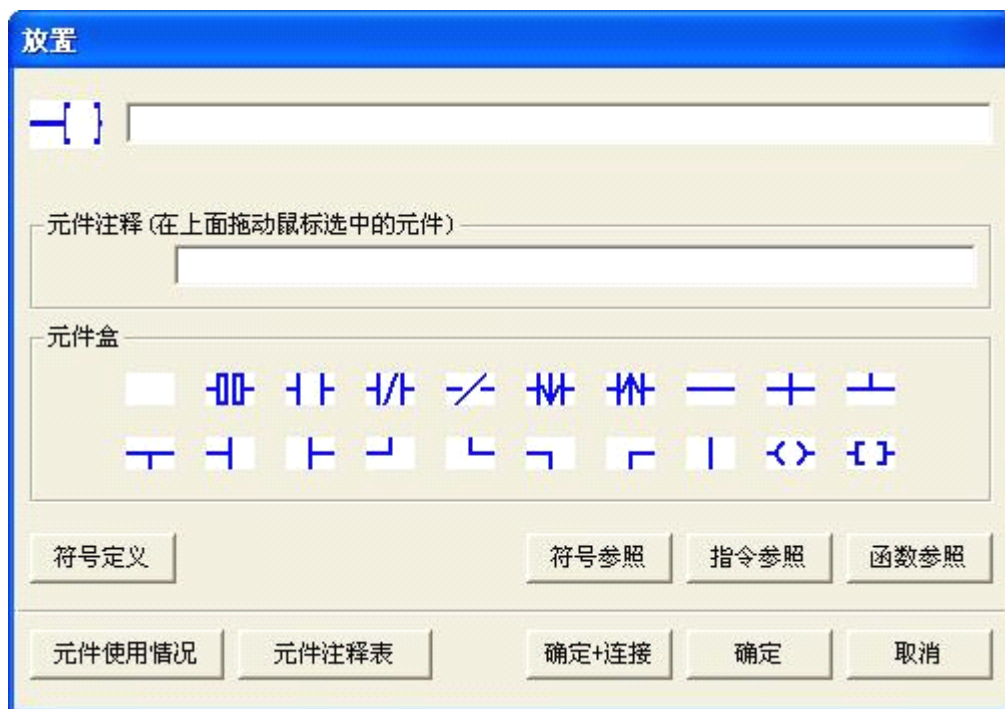


## 梯形图函数文件使用说明

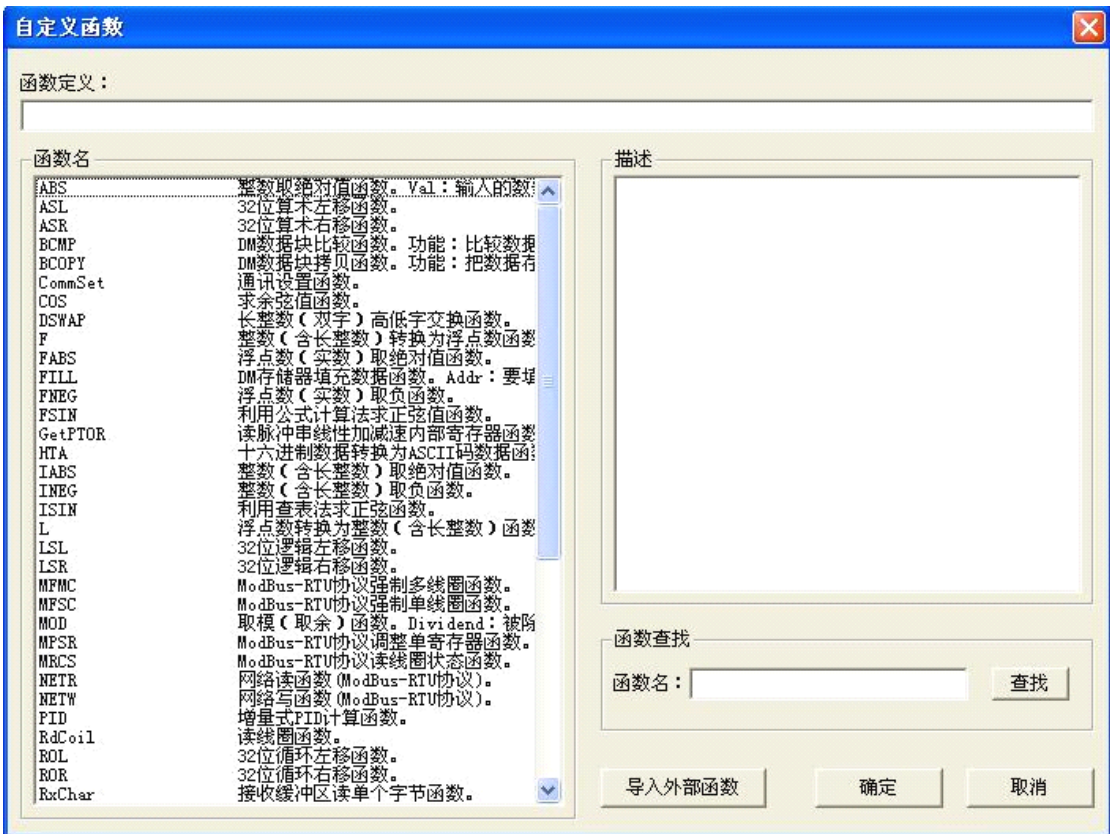
梯形图函数文件（文件扩展名为fun）是以梯形图格式文件保存的单个或多个功能函数，用户若要使用这些函数，可使用梯形图编辑软件EasyLad中的外部函数导入功能把要使用的函数以梯形图格式导入到自己的程序中。外部函数导入有两种方式，具体如下：

### 第一种方式：

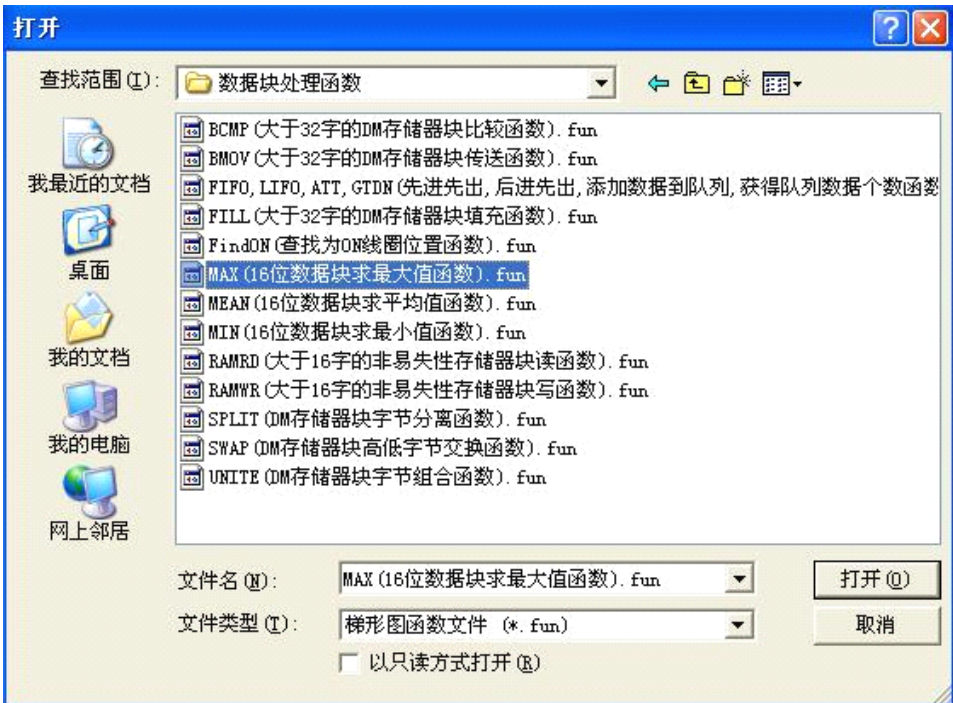
在梯形图中放置线圈时点放置对话框的“函数参照”按钮，如图：



则弹出函数参照对话框，如图：



点函数参照对话框中的“导入外部函数”按钮，弹出选择梯形图函数文件对话框，如图：



在该对话框上找到要导入的函数文件名点打开即可。

## 第二种方式：

点工程结构图中的“函数”→“添加”，如图：



则弹出函数定义对话框，如图：

**函数定义**

函数名:

函数类型:

参数表

符号名	变量类型	数据类型

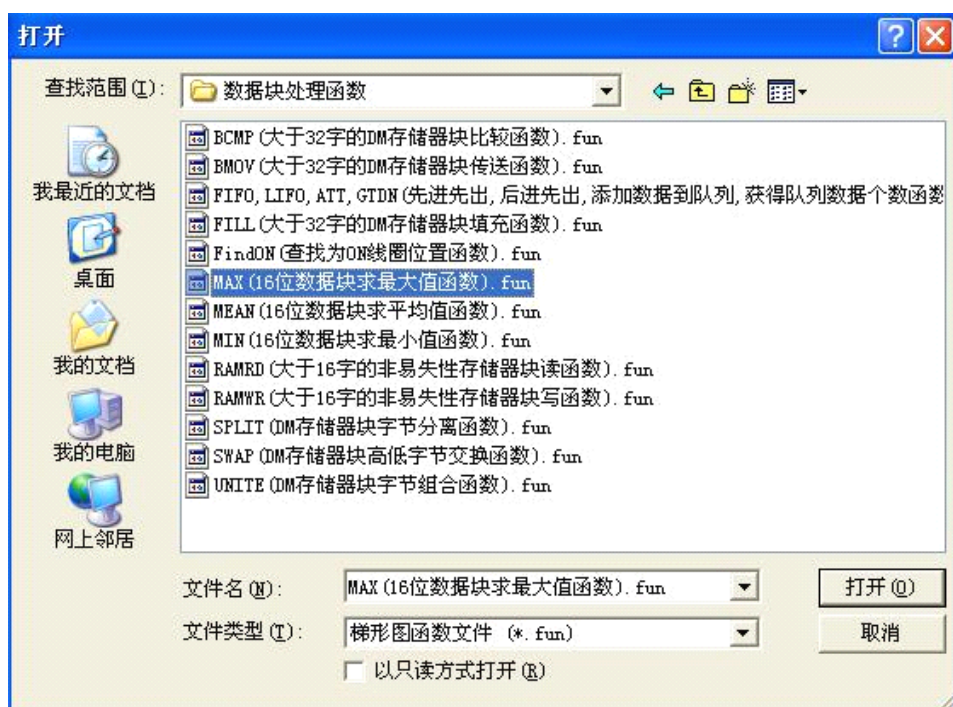
描述:

插入 删除

确定 取消

导入外部函数

点函数定义对话框中的“导入外部函数”按钮，弹出选择梯形图函数文件对话框，如图：



在该对话框上找到要导入的函数文件名点打开即可。