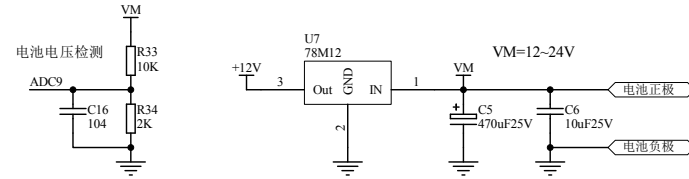
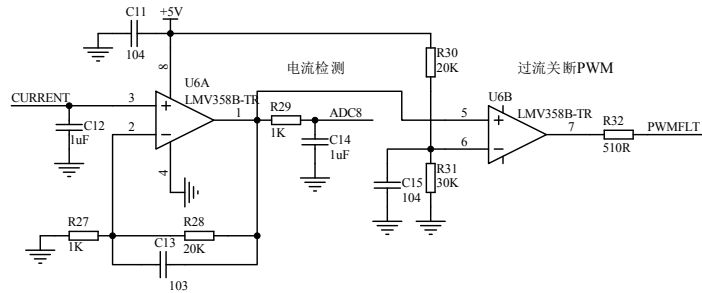
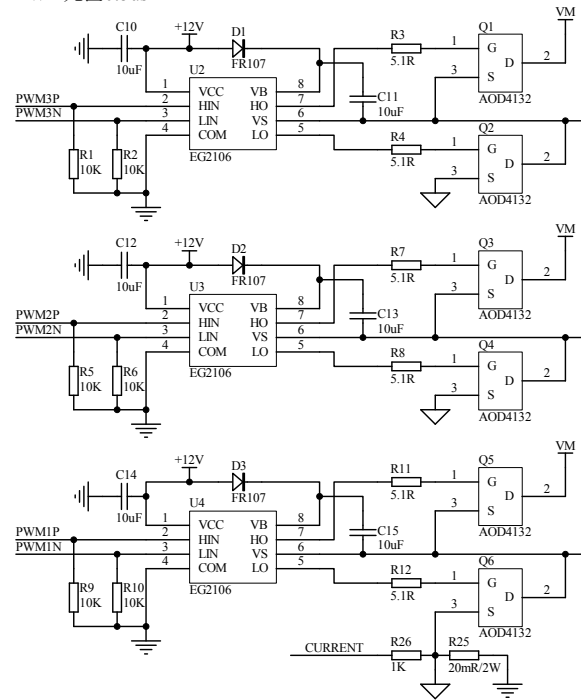


STC32G12K128-LQFP48驱动三相无刷电机测试板

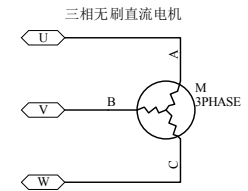
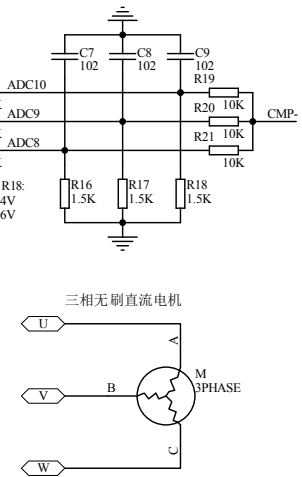


PWM死区0.5us

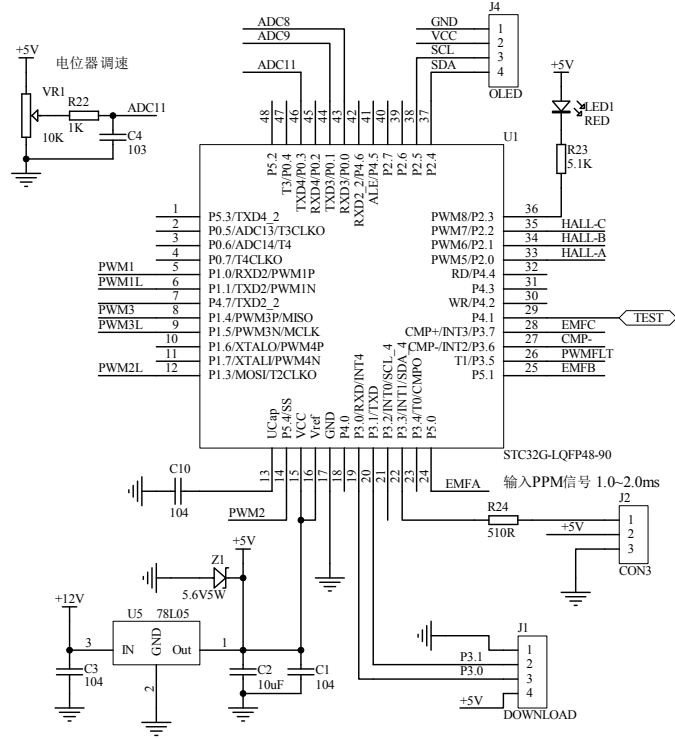
大功率：电机电流6A~20A，超过5A要加散热片。



比较器反电动势检测电路



- 调速方式：
1. 电位器调速。
2. 按键调速（从P3.0、P3.1外接按键）。
3. PPM信号调速。
4. 串口控制信号调速。



带霍尔传感器时使用这个电路

