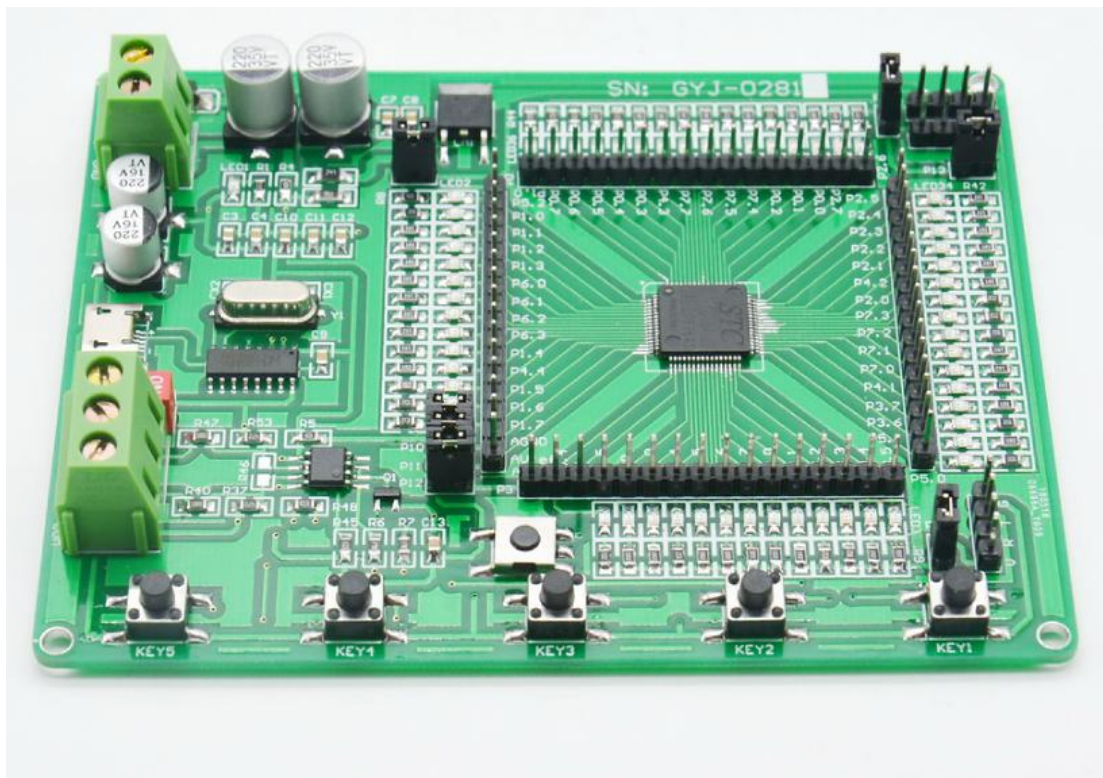


## GYJ-0281\_STC8A8K64S4A12-28I 单片机最小系统使用手册



### 【简要说明】

尺寸：长 107mmX 宽 85mmX 高 18mm

二、主要芯片：STC8A8K64S4A12 单片机、CH340 、SP485

三、工作电压：直流 5~36 伏

四、支持：UATR 接口下载程序及 USB 下载（需要安卓接口线）

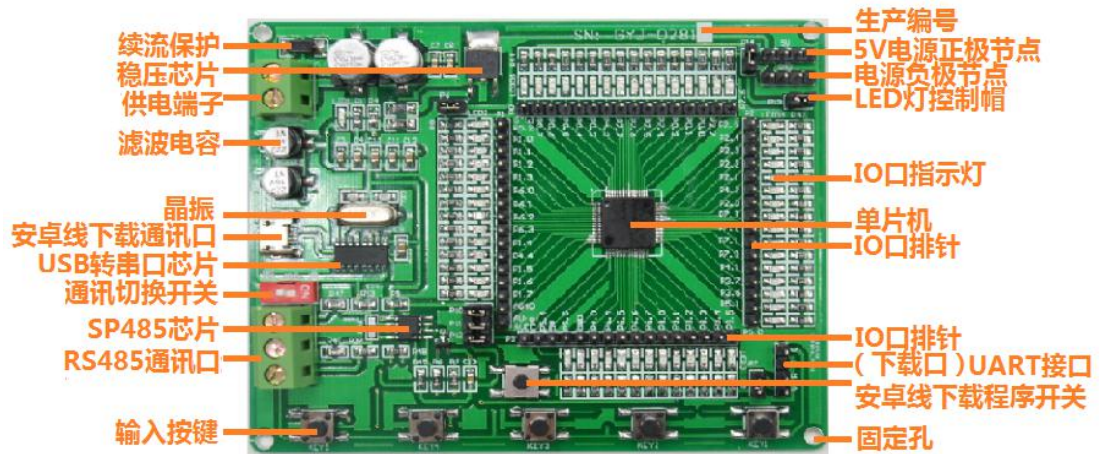
五、特点：

- 1、具有电源指示功能；
  - 2、所以 I/O 口以引出并有 LED 灯做信号指示；
  - 3、可以实现与电脑串口通信、TTL 通讯及 RS485 通讯；
  - 4、内部多晶振选择使用
  - 5、输出 IO 口指示灯可以用短路帽控制；
  - 6、宽电压供电支持 5~36V 供电最大稳压输出电流 1.5A；
  - 7、四路按键输入方便调试程序；
  - 8、采用螺旋端子压接，接线可靠方便扩展；
  - 9、调试程序方便，适合工程使用；
  - 10、供电具有防反接保护。电路工作稳定可靠；
  - 11、单片机芯片可插拔，可以自己更换；
- 六、提供相关软件、原理图 例程及相关资料；

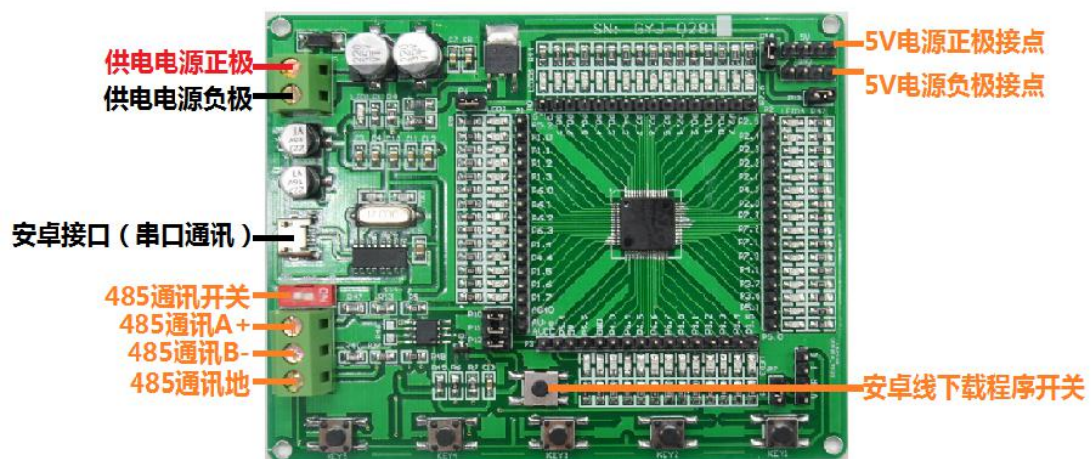
适用场合：单片机学习、电子竞赛、产品开发、毕业设计、项目开发、程序调试。。。

注意啦：本产品提供的所有程序都附带原理图以及说明！

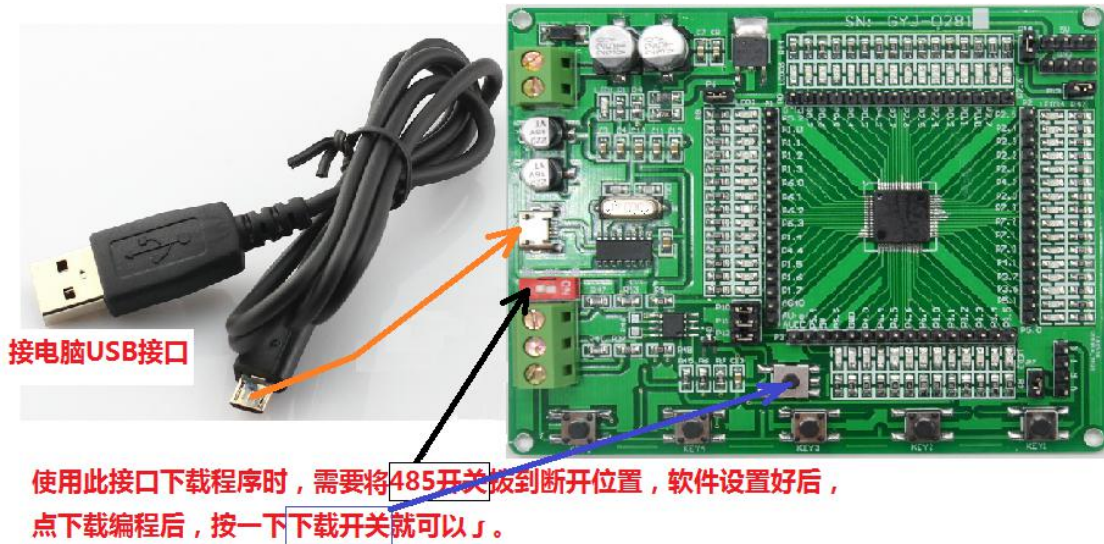
### 【产品标注】



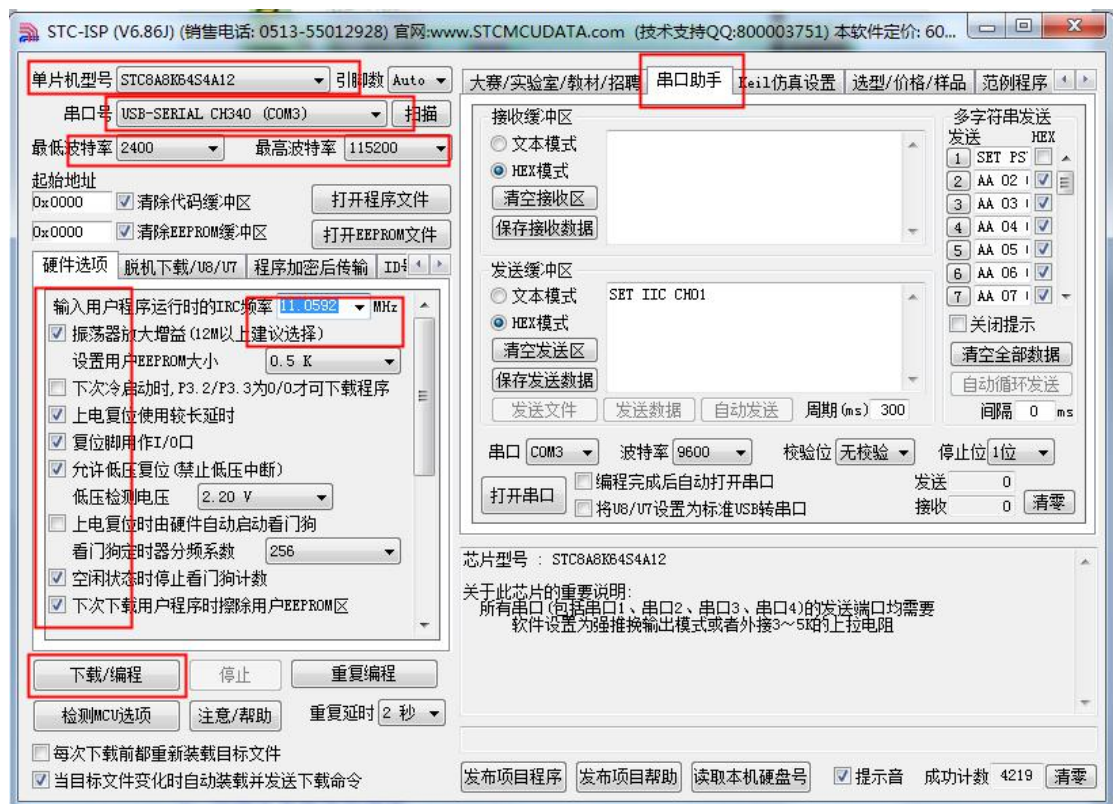
### 【接线端子说明】



### 【安卓接口下载说明】



软件下载设置如下图：注意红色区域的设置



## 【STC\_TTL 下载接线说明】



**连接图**

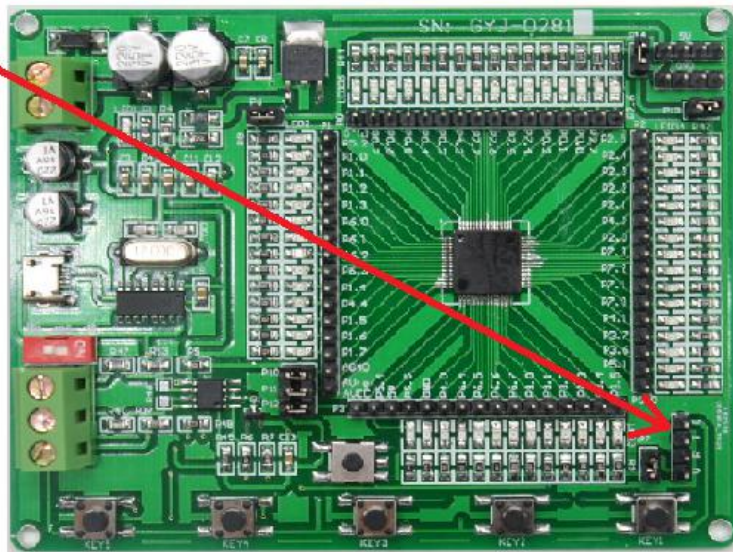
STC下载线 工控板

GND-----G (GND)

RXD-----T (P3.1)

TXD-----R (P3.0)

5V0-----V (+5V)



**【RS485 通讯接线说明】**

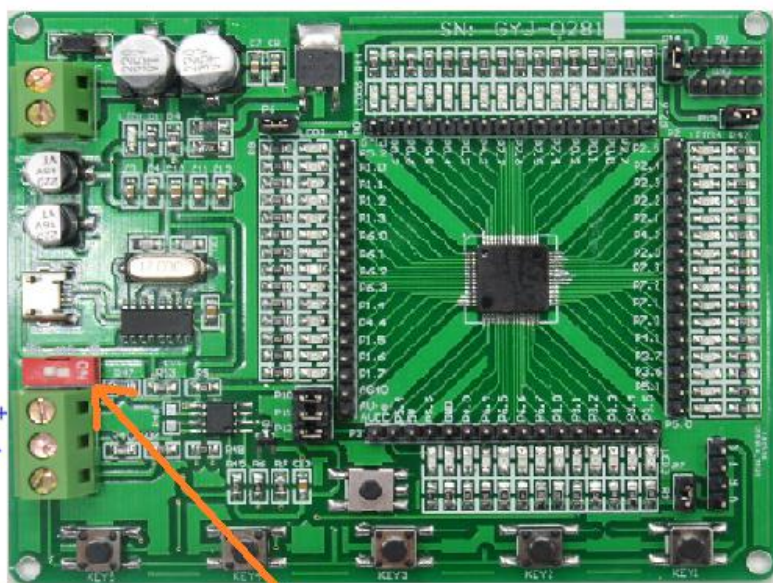


485设备 工控板

D-/B----- B- (必须连接)

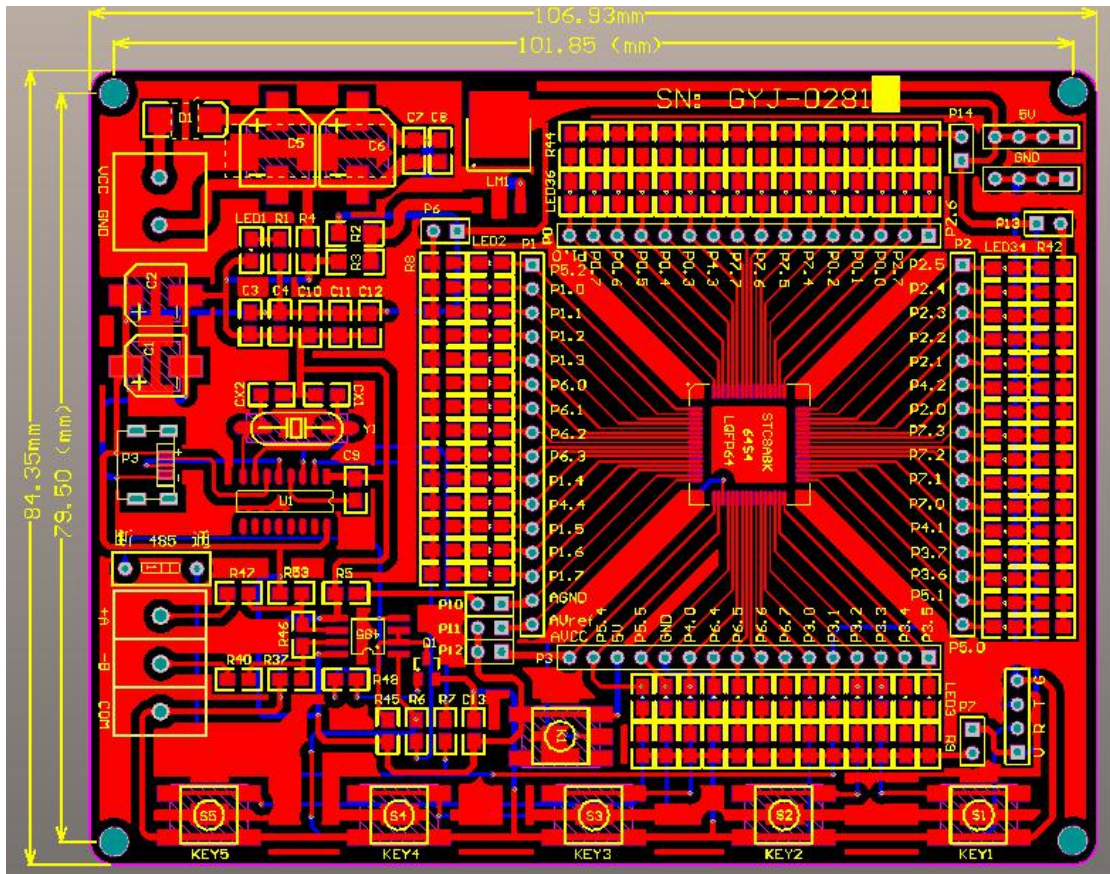
D+/A----- A+ (必须连接)

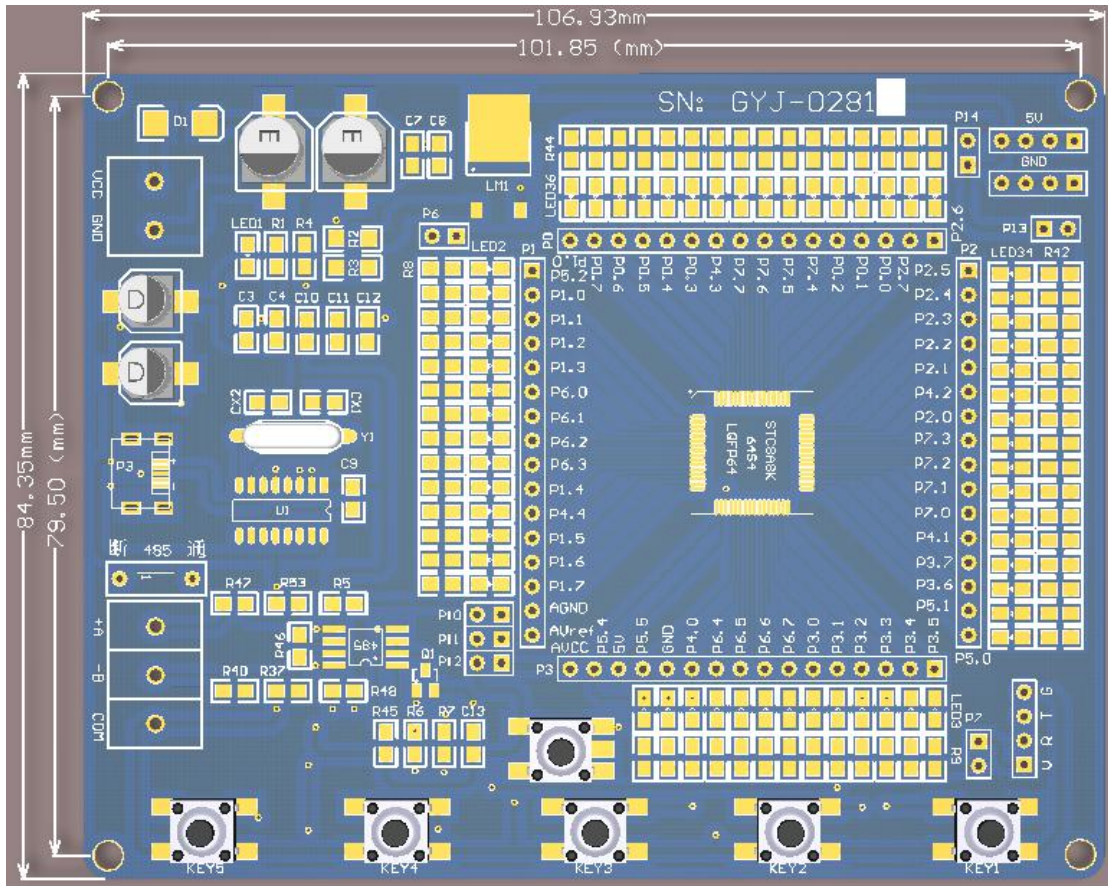
GND-----GND (选择性连接)



485通讯时需要把开关拨到ON位置

**【尺寸图】 提供 PDF 版本详细图**

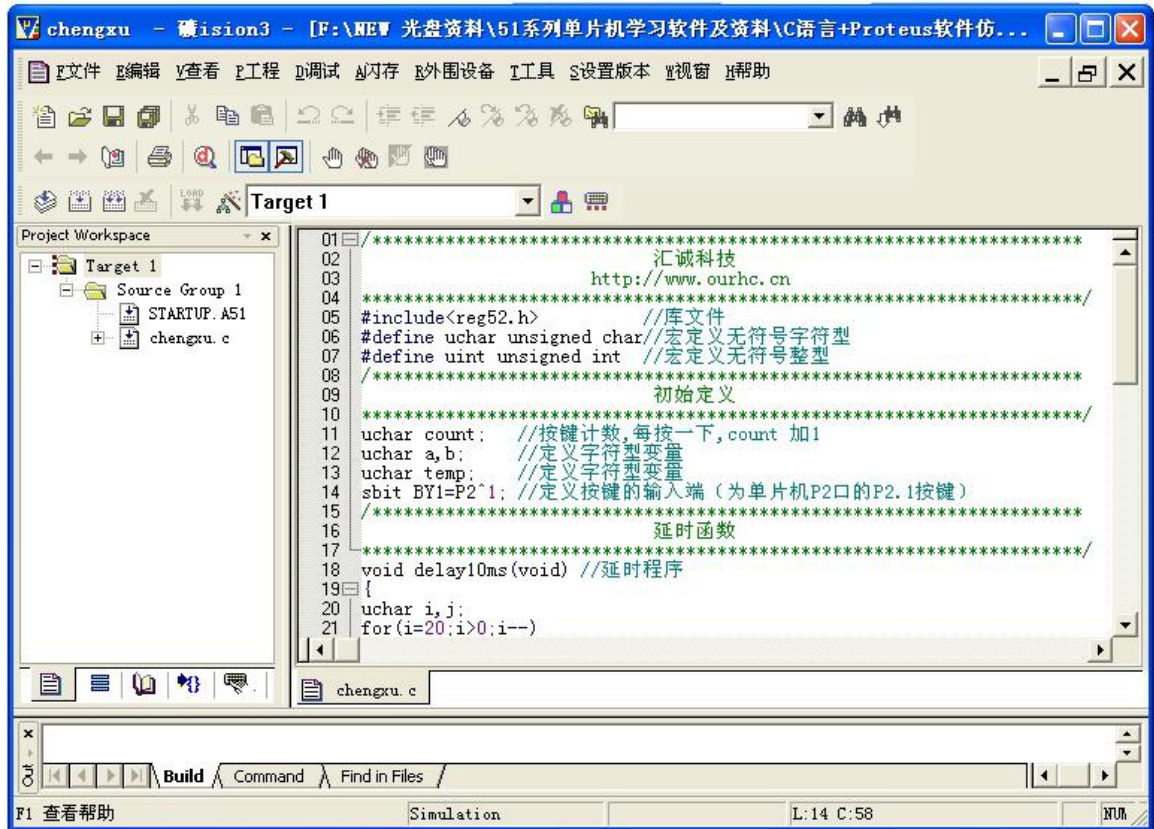




**【原理图】** 提供 PDF 版本详细图



## 【编程软件Keil主界面】



提供大量学习参考资料

## 附录：（提供的程序及参考资料）

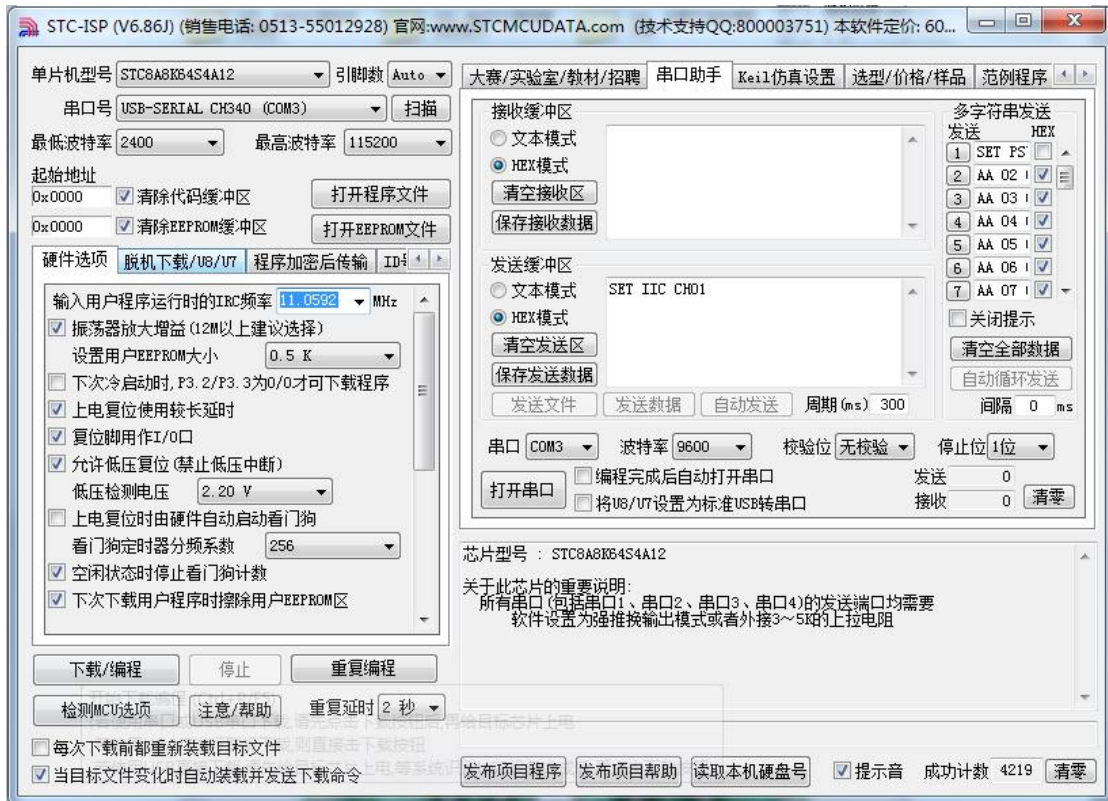
### （一）汇编+C语言参考程序（带原理图）

- |  |   |  |  |
|--|---|--|--|
|  001、闪烁灯.doc<br>Microsoft Word 文档<br>55 KB        |  002、模拟开关灯.doc<br>Microsoft Word 文档<br>54 KB   |  003、多路开关状态指示.doc<br>Microsoft Word 文档              |  004、广告灯的左移右移.doc<br>Microsoft Word 文档          |
|  005、广告灯（利用取表方式）.doc<br>Microsoft Word 文档         |  006、报警产生器.doc<br>Microsoft Word 文档<br>60 KB   |  007、I/O并行口直接驱动LED显示.doc<br>Microsoft Word 文档       |  008、按键识别方法之一.doc<br>Microsoft Word 文档          |
|  009、一键多功能按键识别技术.doc<br>Microsoft Word 文档         |  010、00-99计数器.doc<br>Microsoft Word 文档         |  011、00-59秒计时器（利用软件延时）.doc<br>Microsoft Word 文档     |  012、可预置可逆4位计数器.doc<br>Microsoft Word 文档        |
|  013、动态数码显示技术.doc<br>Microsoft Word 文档            |  014、4×4矩阵式键盘识别技术.doc<br>Microsoft Word 文档     |  015、定时计数器T0作定时应用技术（一）.doc<br>Microsoft Word 文档     |  016、定时计数器T0作定时应用技术（二）.doc<br>Microsoft Word 文档 |
|  017、99秒马表设计.doc<br>Microsoft Word 文档             |  018、“嘀、嘀、……”报警声.doc<br>Microsoft Word 文档      |  019、“叮咚”门铃.doc<br>Microsoft Word 文档                |  020、数字钟（★）.doc<br>Microsoft Word 文档            |
|  021、拉幕式数码显示技术.doc<br>Microsoft Word 文档           |  022、电子琴.doc<br>Microsoft Word 文档<br>122 KB    |  023、模拟计算器数字输入及显示.doc<br>Microsoft Word 文档          |  024、8×8 LED点阵显示技术.doc<br>Microsoft Word 文档     |
|  025、点阵式LED“0-9”数字显示技术.doc<br>Microsoft Word 文档 |  026、点阵式LED简单图形显示技术.doc<br>Microsoft Word 文档 |  027、ADC0809A D转换器基本应用技术.doc<br>Microsoft Word 文档 |  028、数字电压表.doc<br>Microsoft Word 文档<br>69 KB  |
|  029、两点间温度控制.doc<br>Microsoft Word 文档           |  030、四位数字温度计.doc<br>Microsoft Word 文档        |  031、6位数显频率计数器.doc<br>Microsoft Word 文档           |  032、电子密码锁设计.doc<br>Microsoft Word 文档         |
|  033、4×4键盘及8位数码管显示构成的...                        |  034、带有存储器功能的数字温度计-DS...                     |  035、DS18B20数字温度计使用.doc<br>Microsoft Word 文档      |  |

## 【C语言+Proteus软件仿真参考程序（带原理图）】

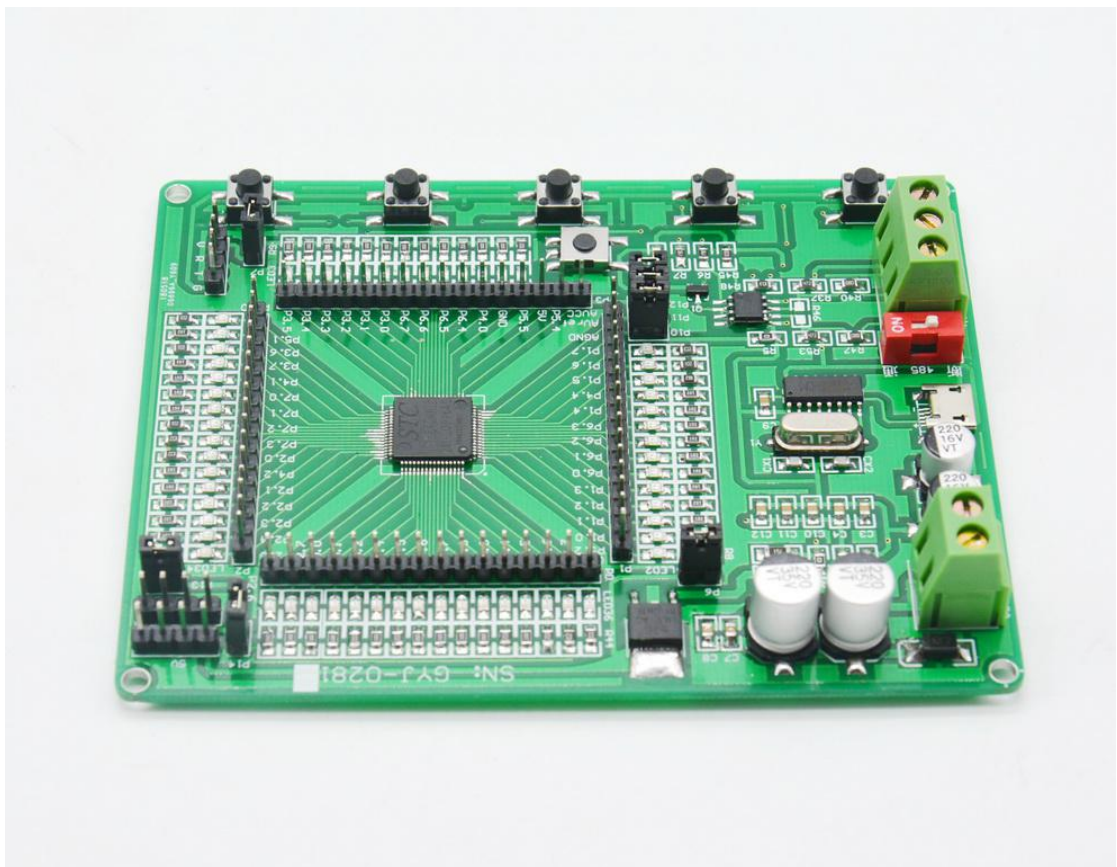
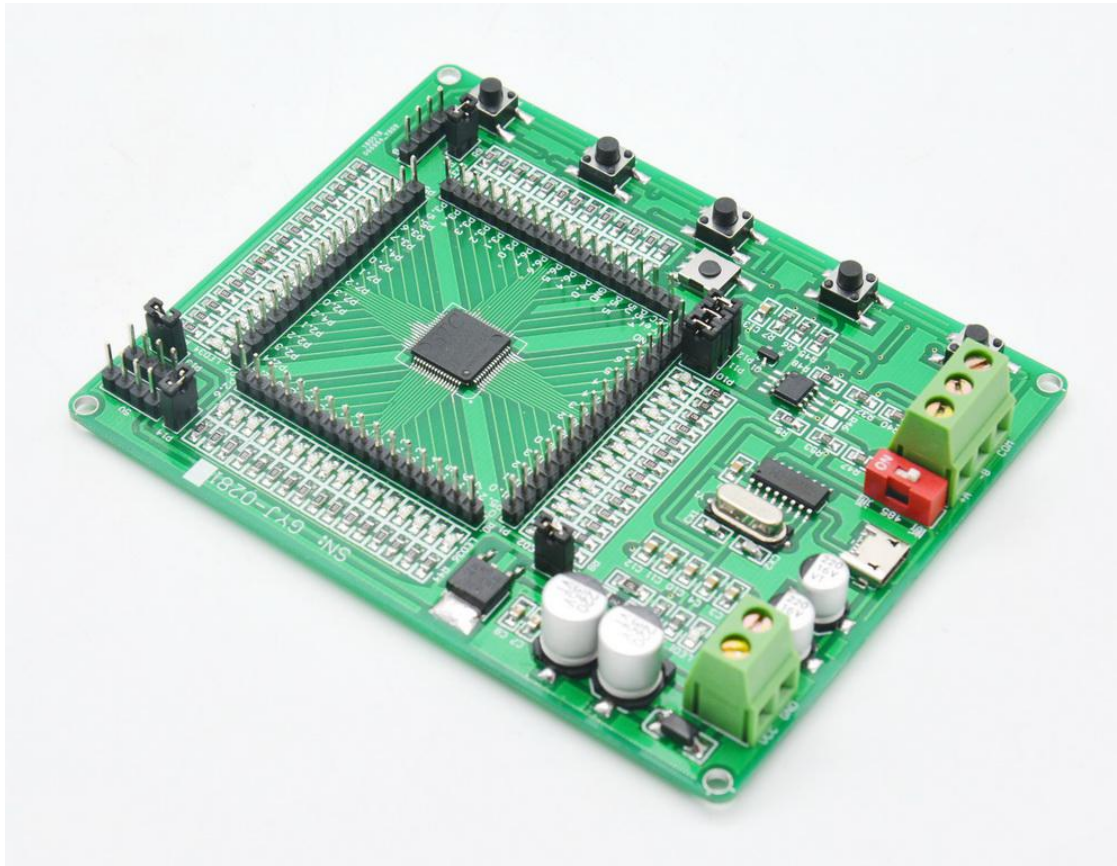


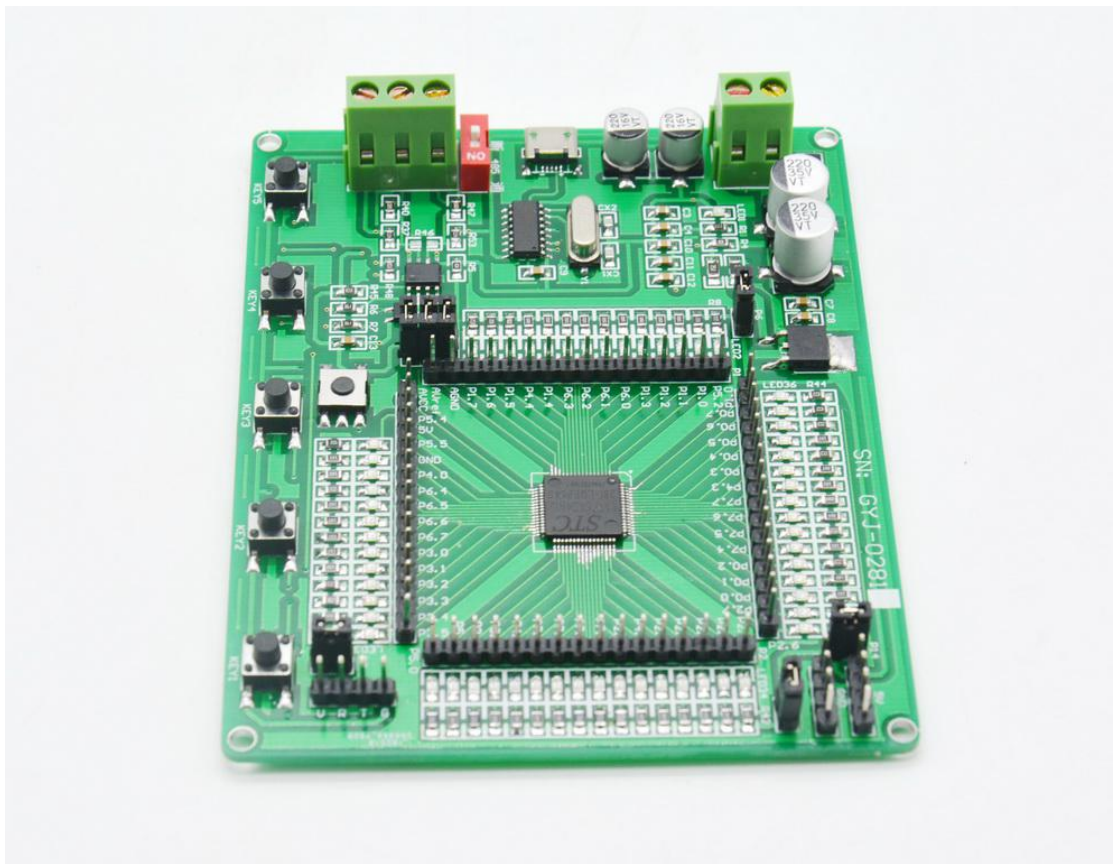
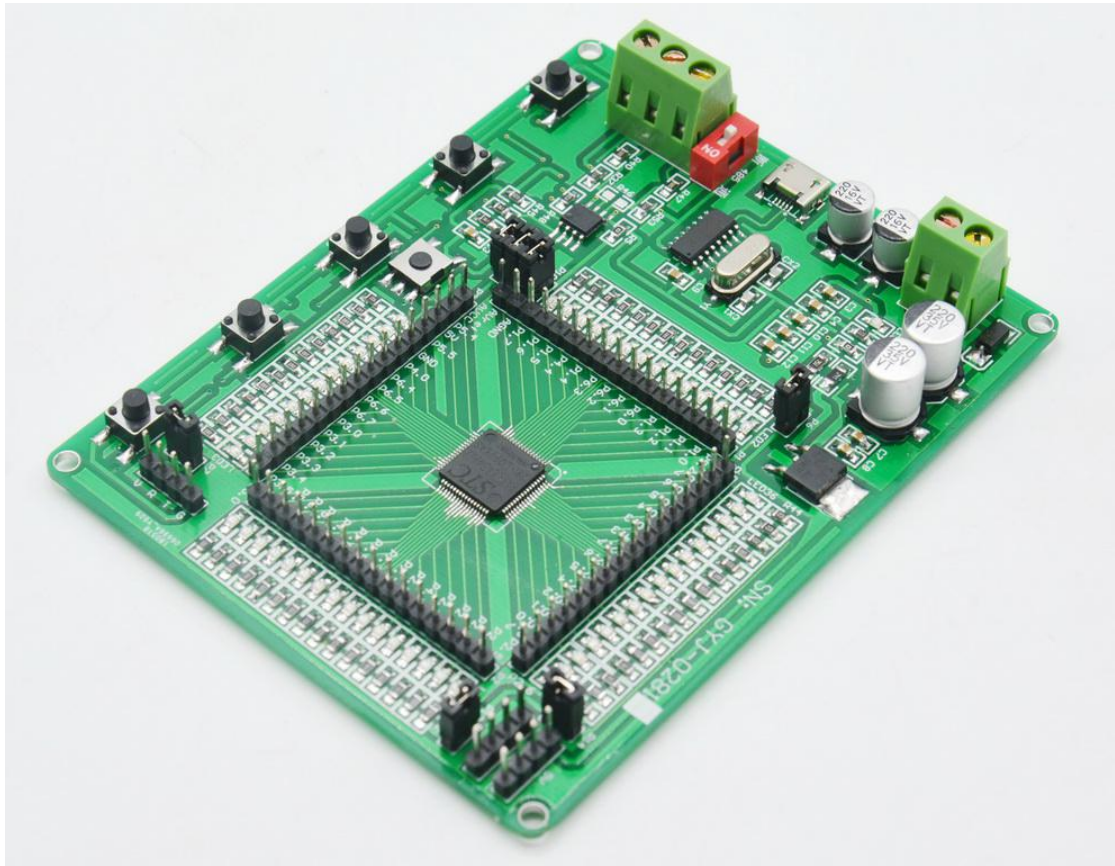
## 【产品下载界面】

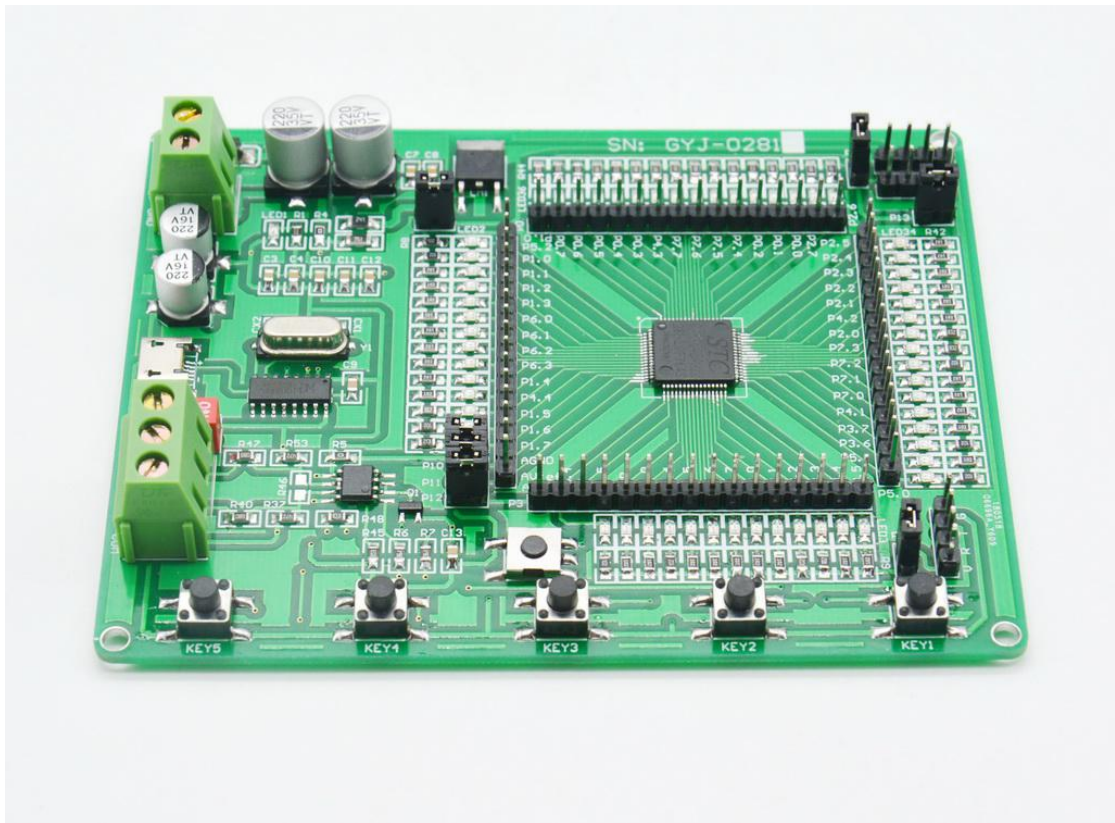
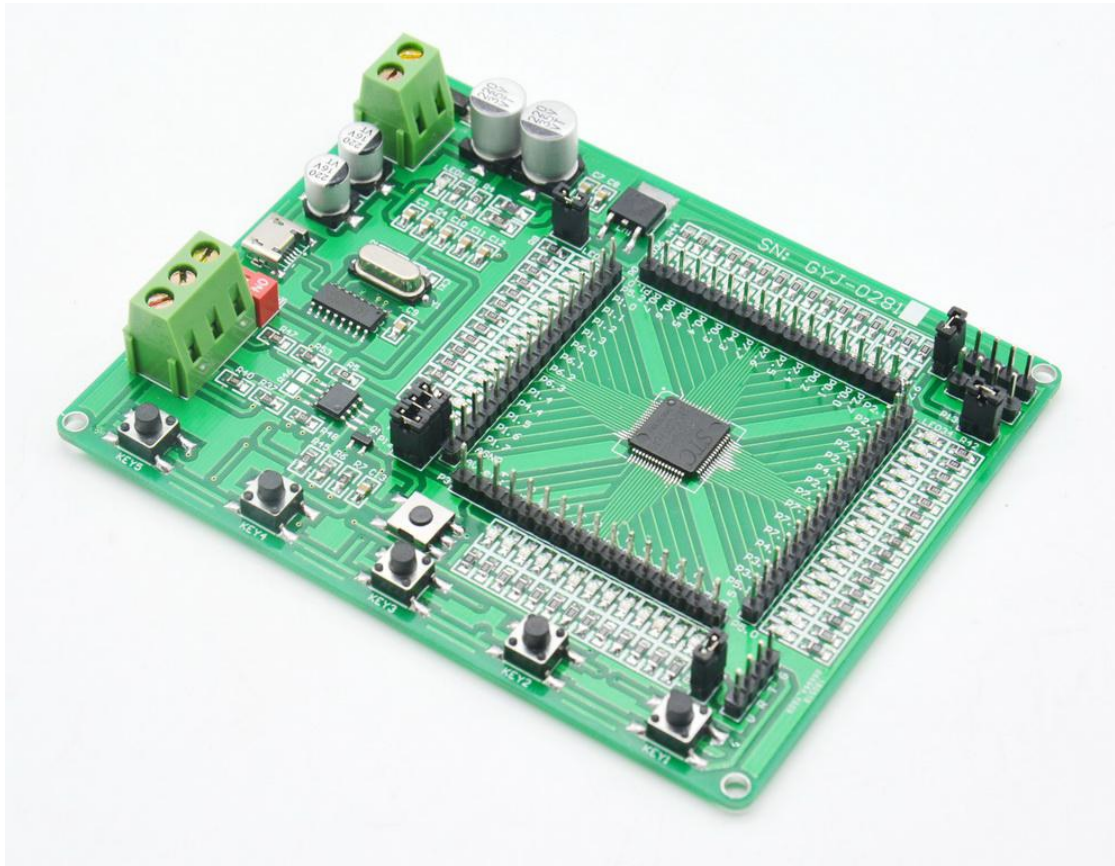


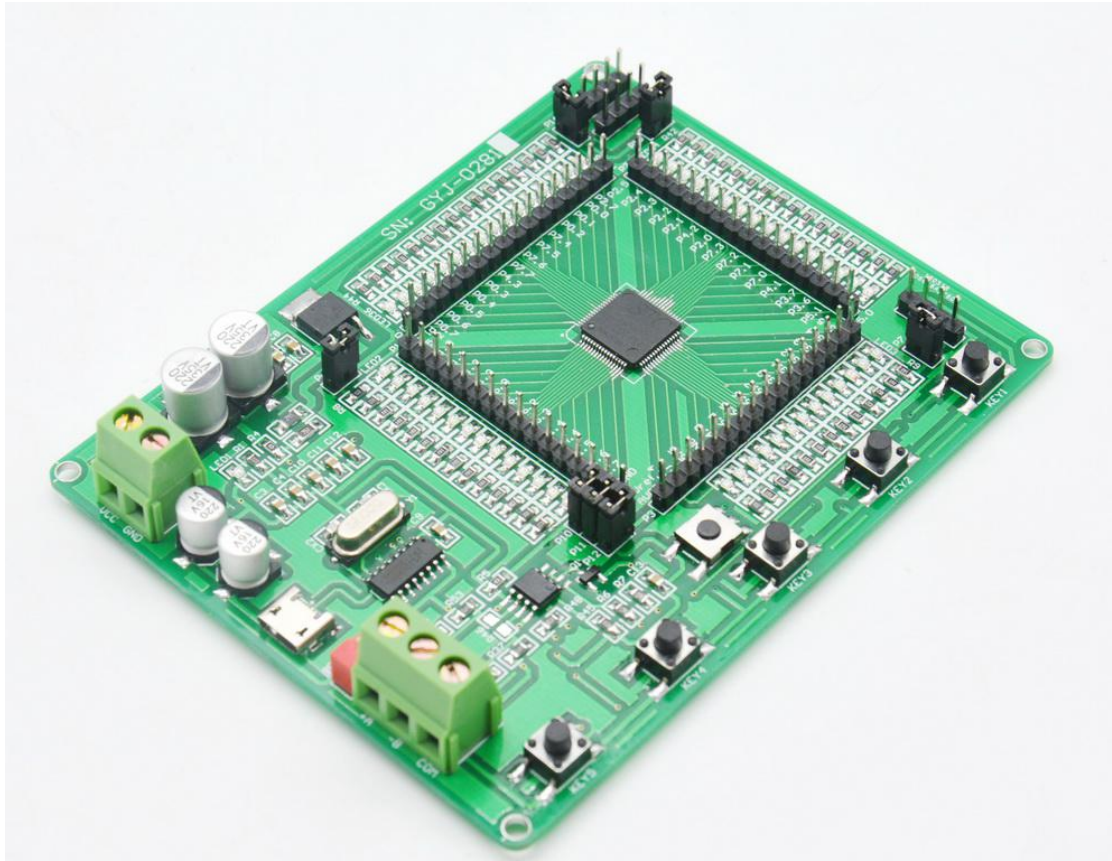
## 【产品图片】











在线销售产品技术支持联系信息: 13603455408 QQ: 115451619

电路设计 项目定制 产品开发: 15981910271 (微信同号)

产品有售淘宝 1店: <https://ourhc.taobao.com>

产品有售淘宝 2店: <https://g88888.taobao.com>

产品有售淘宝企业店: <https://shop404420384.taobao.com>

SMT 贴片加工 电子元件焊接 联系生产部: 卢经理 电话

13503710441 (微信同号) 零元起步 不限数量, 不限价格!