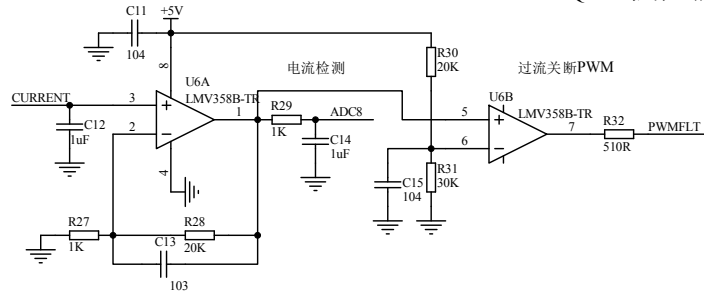
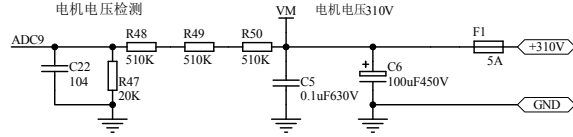
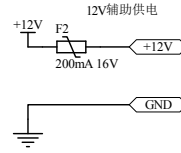
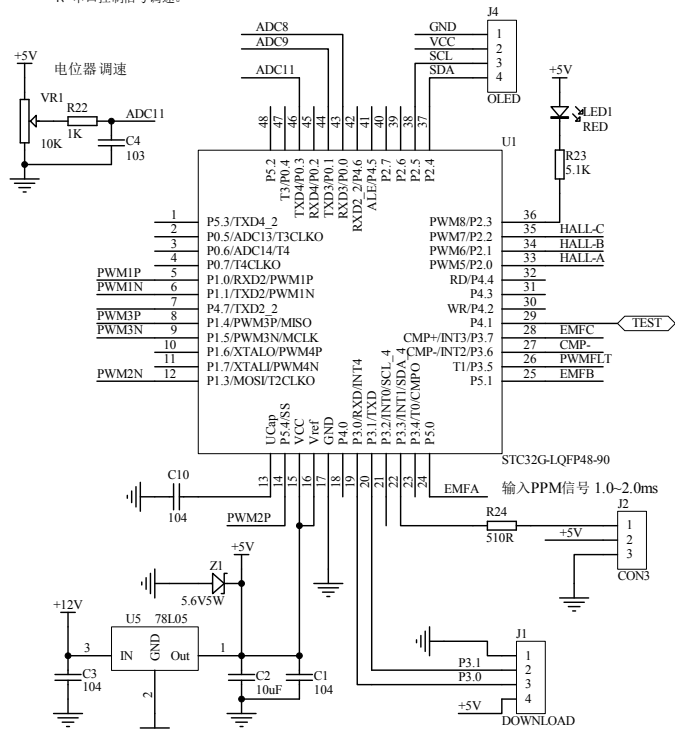


STC32G12K128-LQFP48驱动三相无刷电机测试板

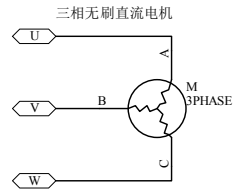
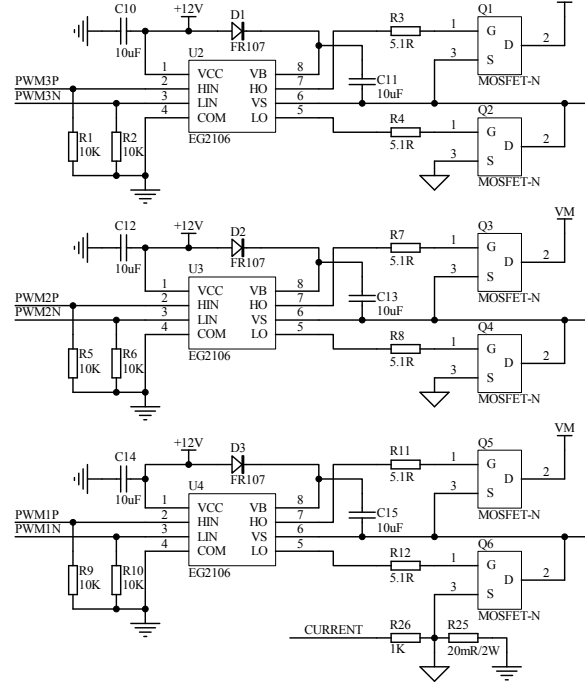


调速方式:
1. 电位器调速。
2. 按键调速 (从P3.0、P3.1外接按键)。
3. PPM信号调速。
4. 串口控制信号调速。

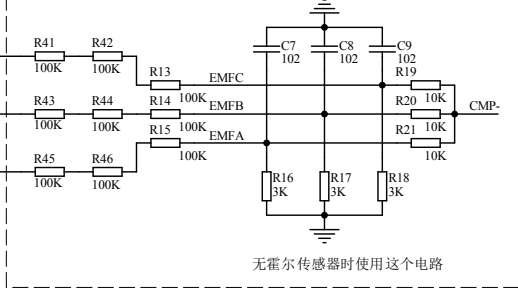


PWM死区 0.5us

请根据电机电流自行选择高压MOSFET型号(耐压不低于500V)

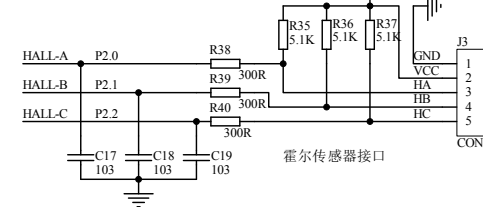


比较器反电动势检测电路



无霍尔传感器时使用这个电路

带霍尔传感器时使用这个电路



霍尔传感器接口