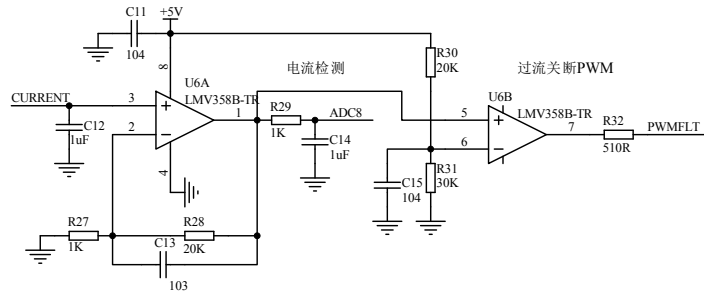
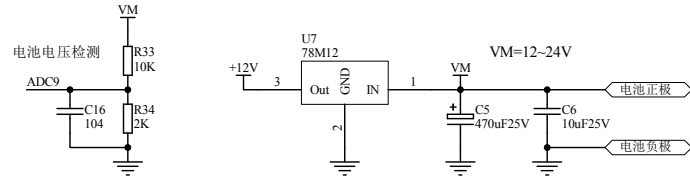
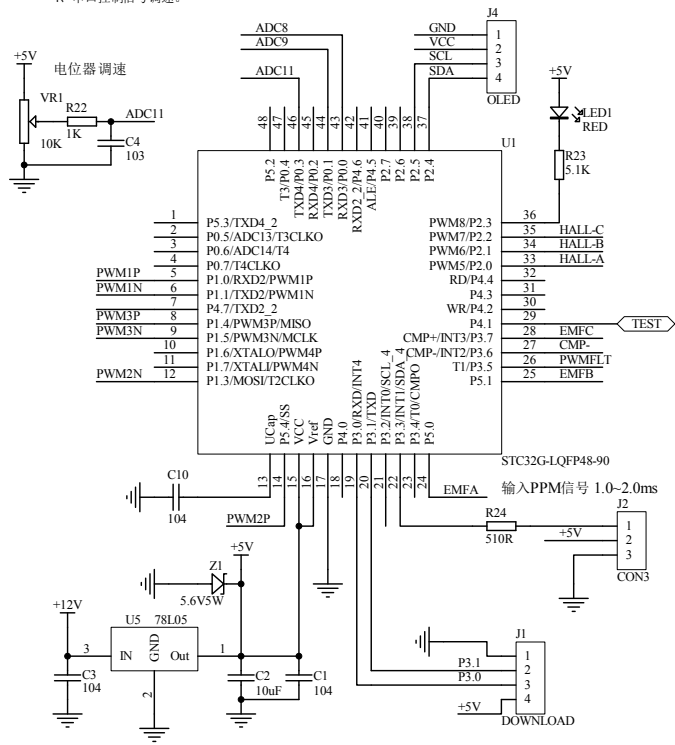


STC32G12K128-LQFP48驱动三相无刷电机测试板

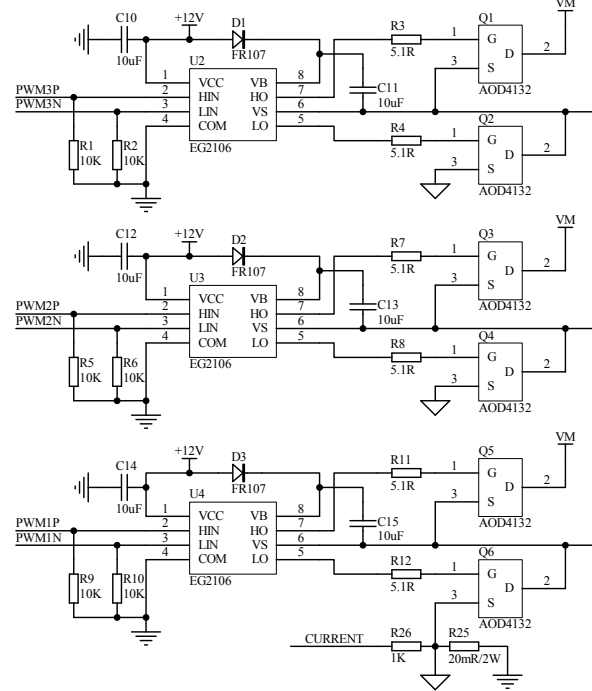


调速方式:
1. 电位器调速。
2. 按键调速 (从P3.0、P3.1外接按键)。
3. PPM信号调速。
4. 串口控制信号调速。

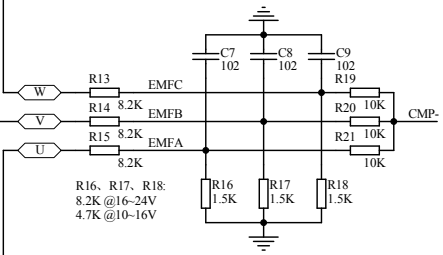


PWM死区0.5us

大功率: 电机电流6A~20A, 超过5A要加散热片。



比较器反电动势检测电路



三相无刷直流电机

