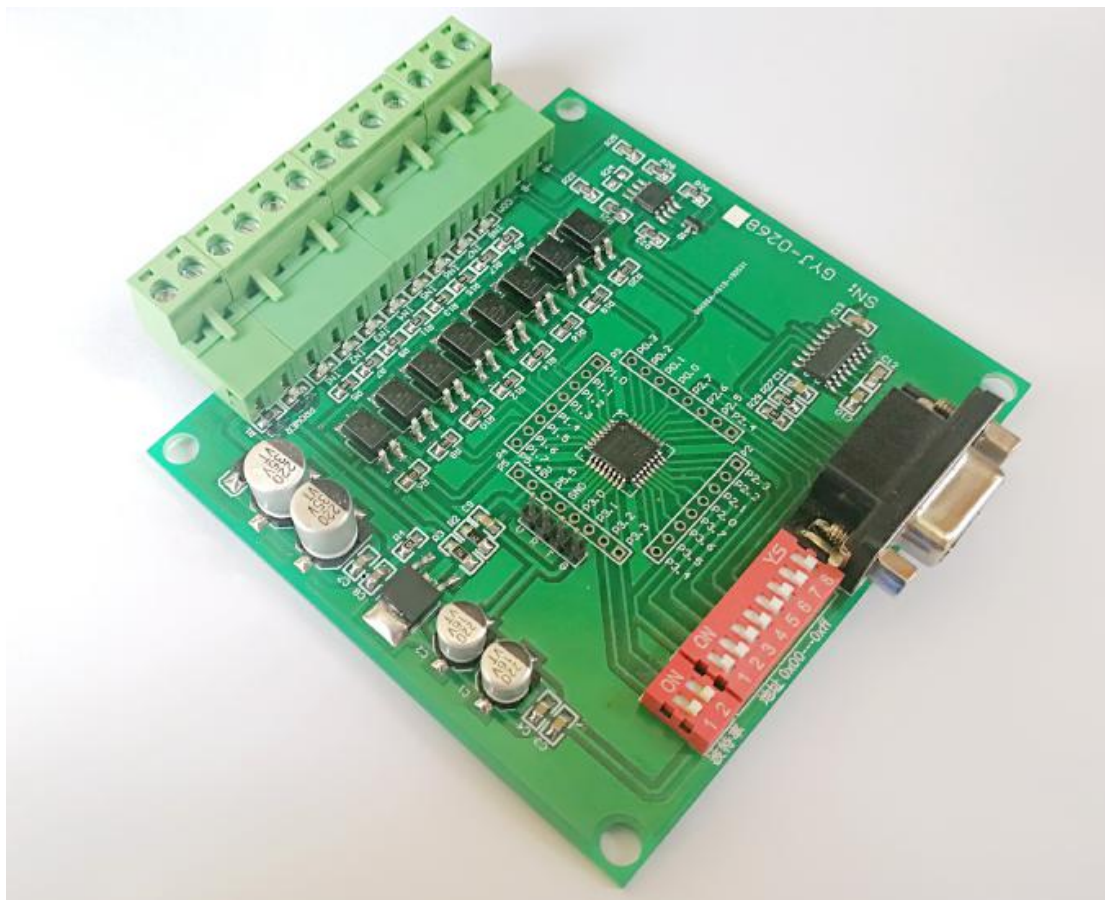


GYJ-0268_8 路 NPN 输入串口及 485 通讯输出产品使用手册



【简要说明】

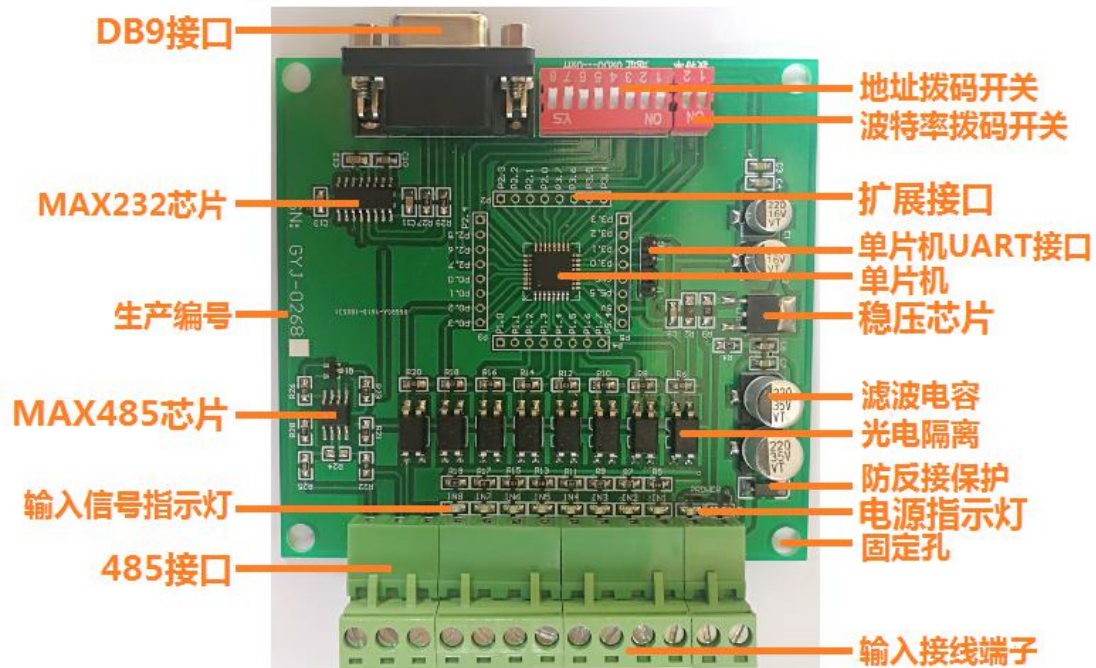
- 一、 尺寸：长 93mmX 宽 87mmX 高 25mm
- 二、 主要芯片：单片机 STC8F2K64S4-32P 光耦
- 三、 工作电压：有直流 6~30V（如果需要 5V 请特别说明）。
- 四、 特点：

电路结构简单，稳定可靠，采用最新款 STC 单片机，运行速度快，单片机预留扩展接口，支持二次开发，客户可以根据自己需求更改。

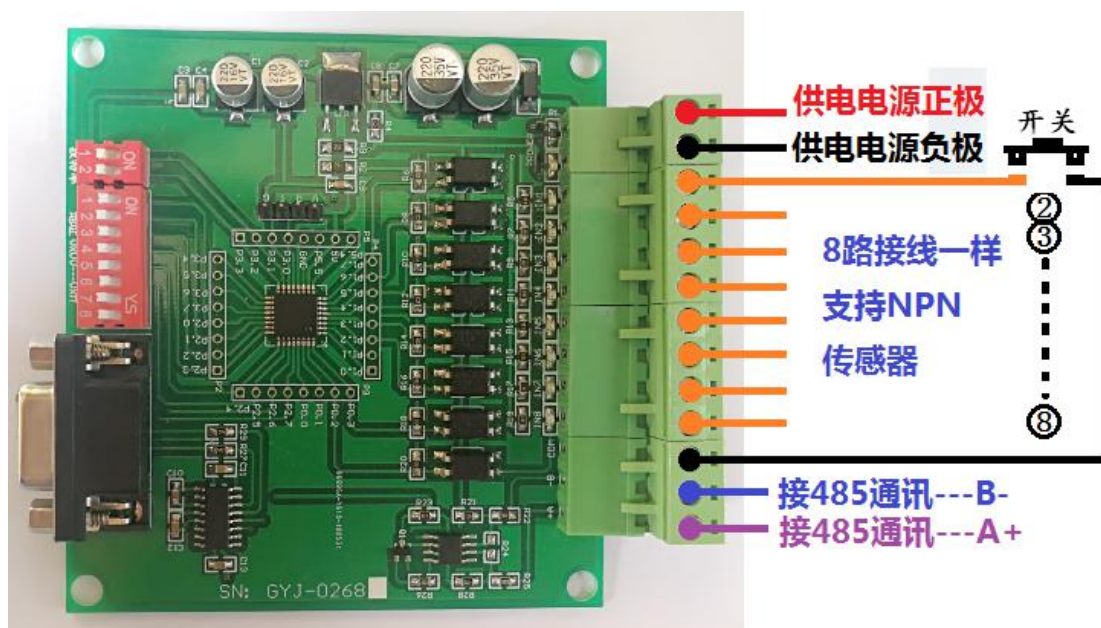
- 1、具有 8 路 NPN 输入信号指示灯及电源指示灯。
- 2、板子功耗小于 3W
- 3、宽电压供电 DC5~30V 均可以。
- 4、支持 RS232 通讯及 RS485 通讯
- 5、波特率可选 4800 9600 14400 19200 。
- 6、0~255 个地址可选。
- 7、支持 IO 外部扩展，支持 TTL 下载及 TTL 通信
- 8、输入信号最大相应频率 1KHZ
- 9、所有的端子是可插拔端子方便接线

10、工作温度-40 度至 +70 度
11、工作湿度 40% ~ 80%RH
适用场合：工业控制、产品开发、

【标注说明】



【接线说明】



【输入控制设备】



输入控制也可用以下设备



【下载说明】



连接图

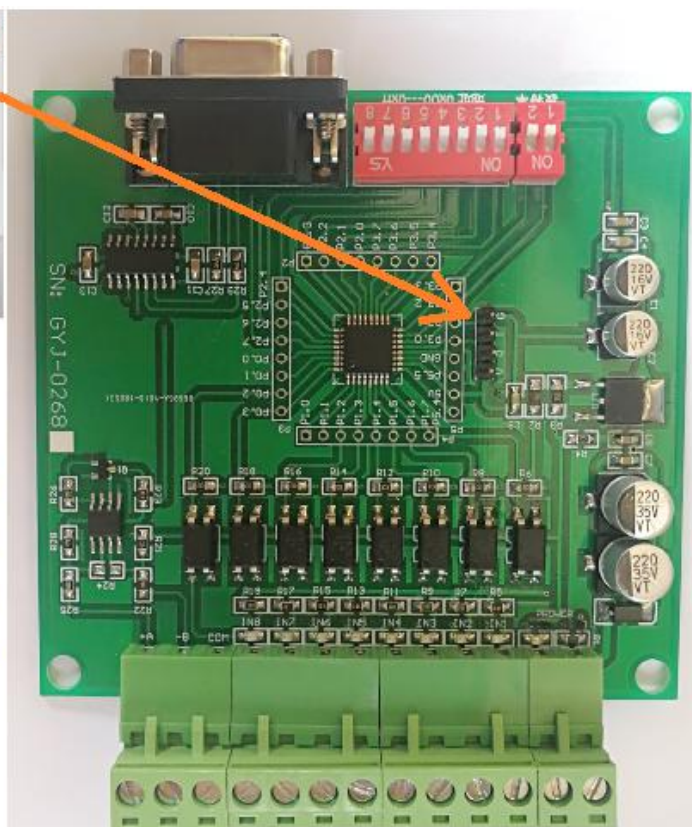
STC下载线 工控板

GND-----G (GND)

RXD-----T (P3.1)

TXD-----R (P3.0)

5V0-----V (+5V)



【串口通信说明】

添加TTL转232模块后，可以和标准串口进行通信控制



串口线管脚 板子串口引脚

(RXD) 2脚-----2脚 (T)

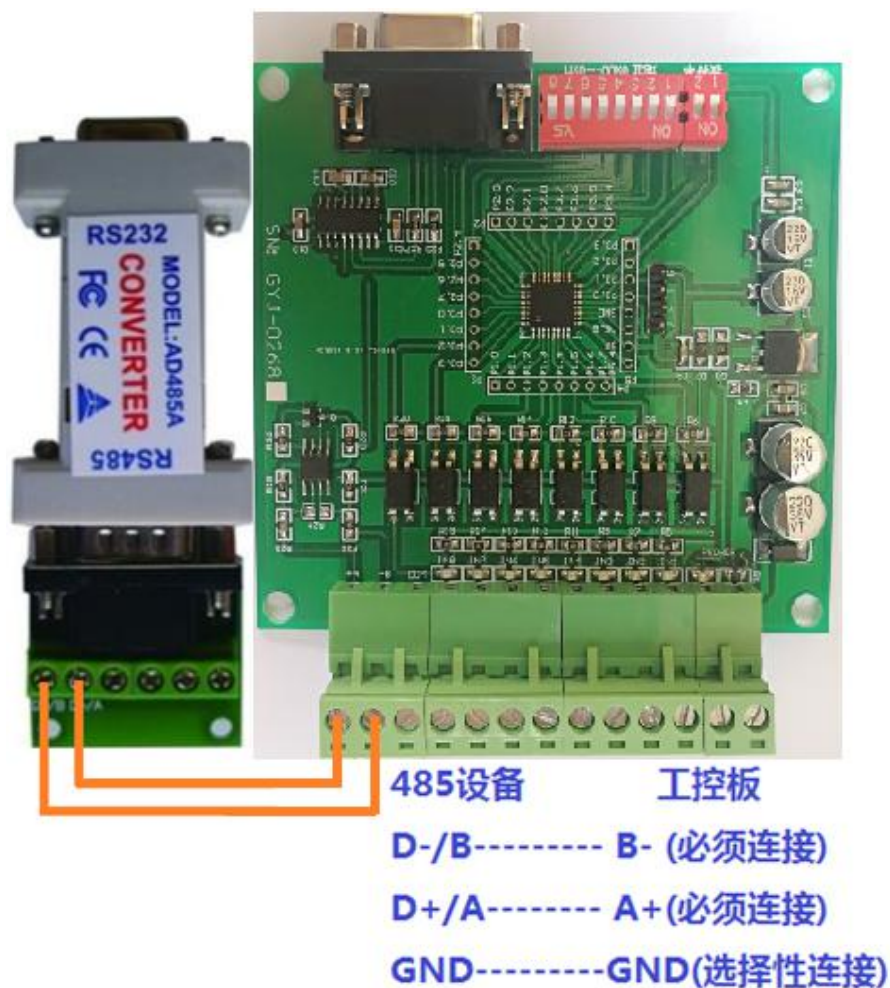
(TXD) 3脚-----3脚 (R)

(GND) 5脚-----5脚 (GND)

只连这三根线即可

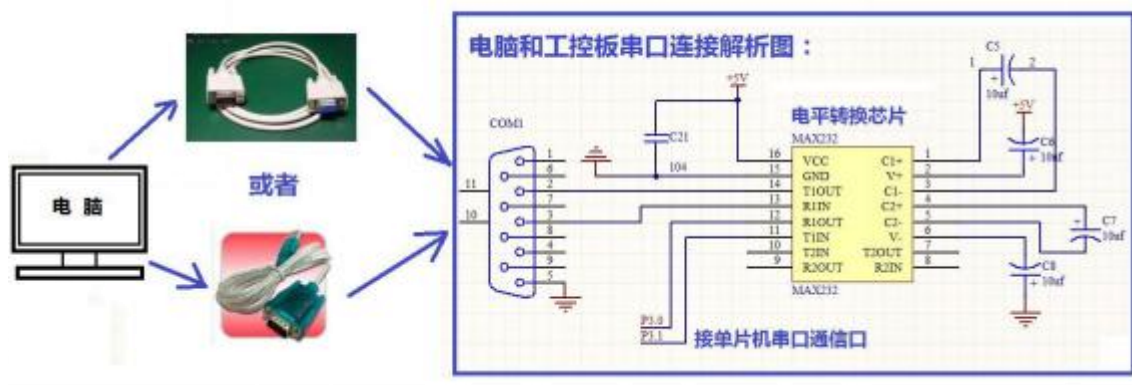


【485 通信说明】

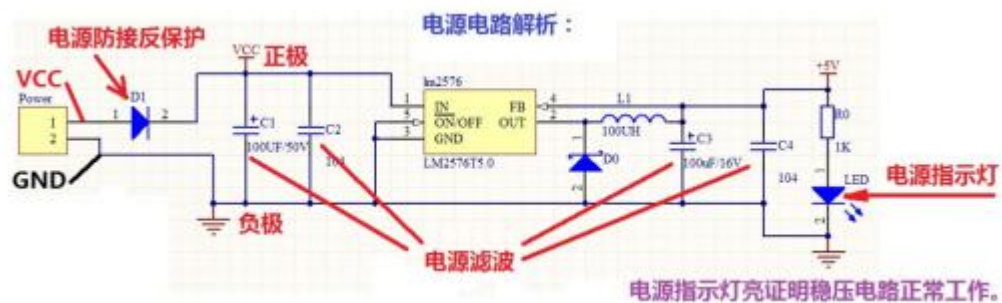


【扩展接口说明】（我们会在陆续增加、模拟量输入模块、电流模块、电压模块、无线模块、数码管显示模块、液晶模块、按键模块、PWM 模块、模拟量输出模块、wifi 模块、CAN 模块、IP 模块等等。）

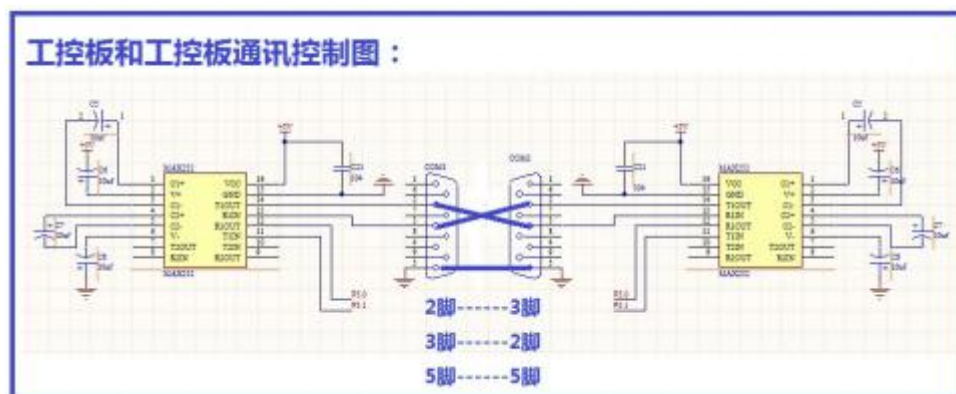
1、控制板和电脑连接示意图（用于电脑通讯控制或下载程序）



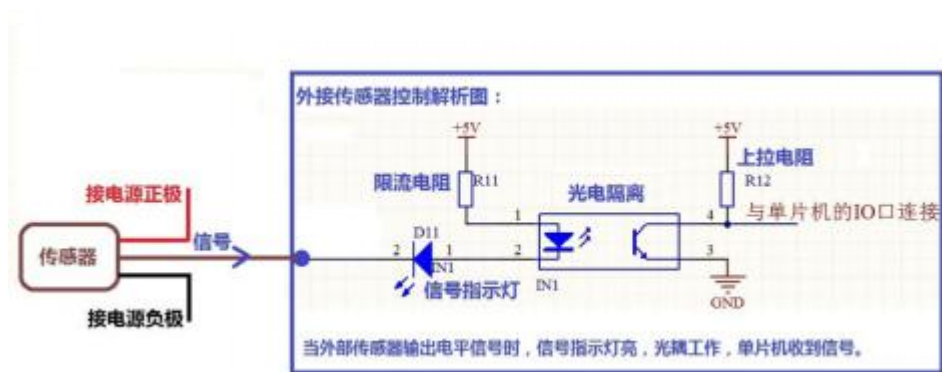
2、控制电源电路解析



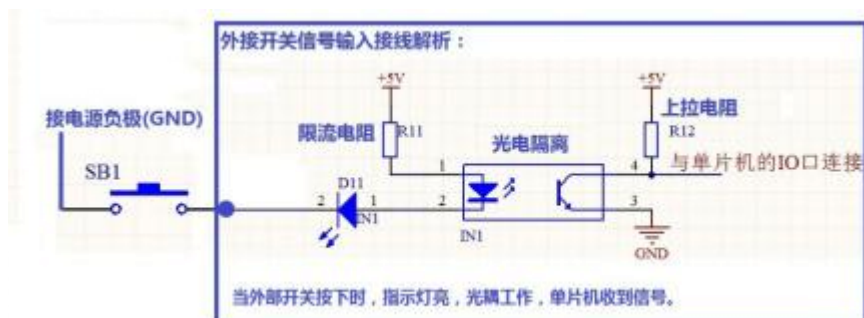
3、两块控制板之间通讯的连接示意



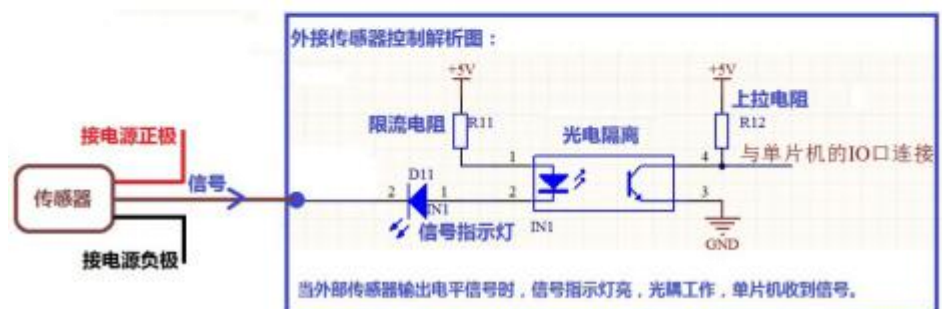
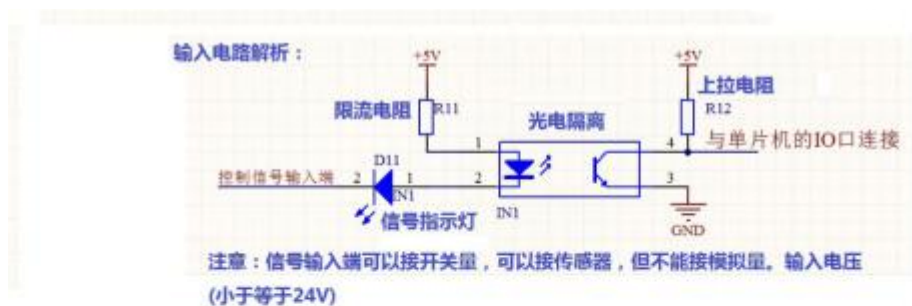
5、控制板输入外接传感器解析说明



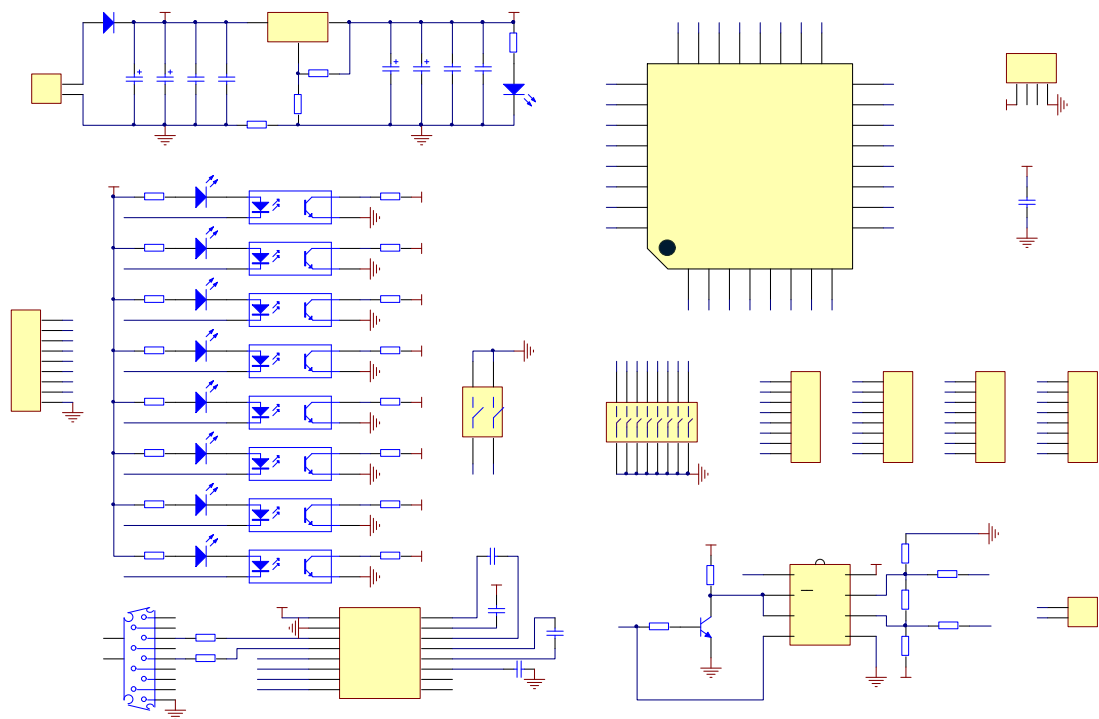
6、输入外接开关接线说明



7、输入控制电路原理解析

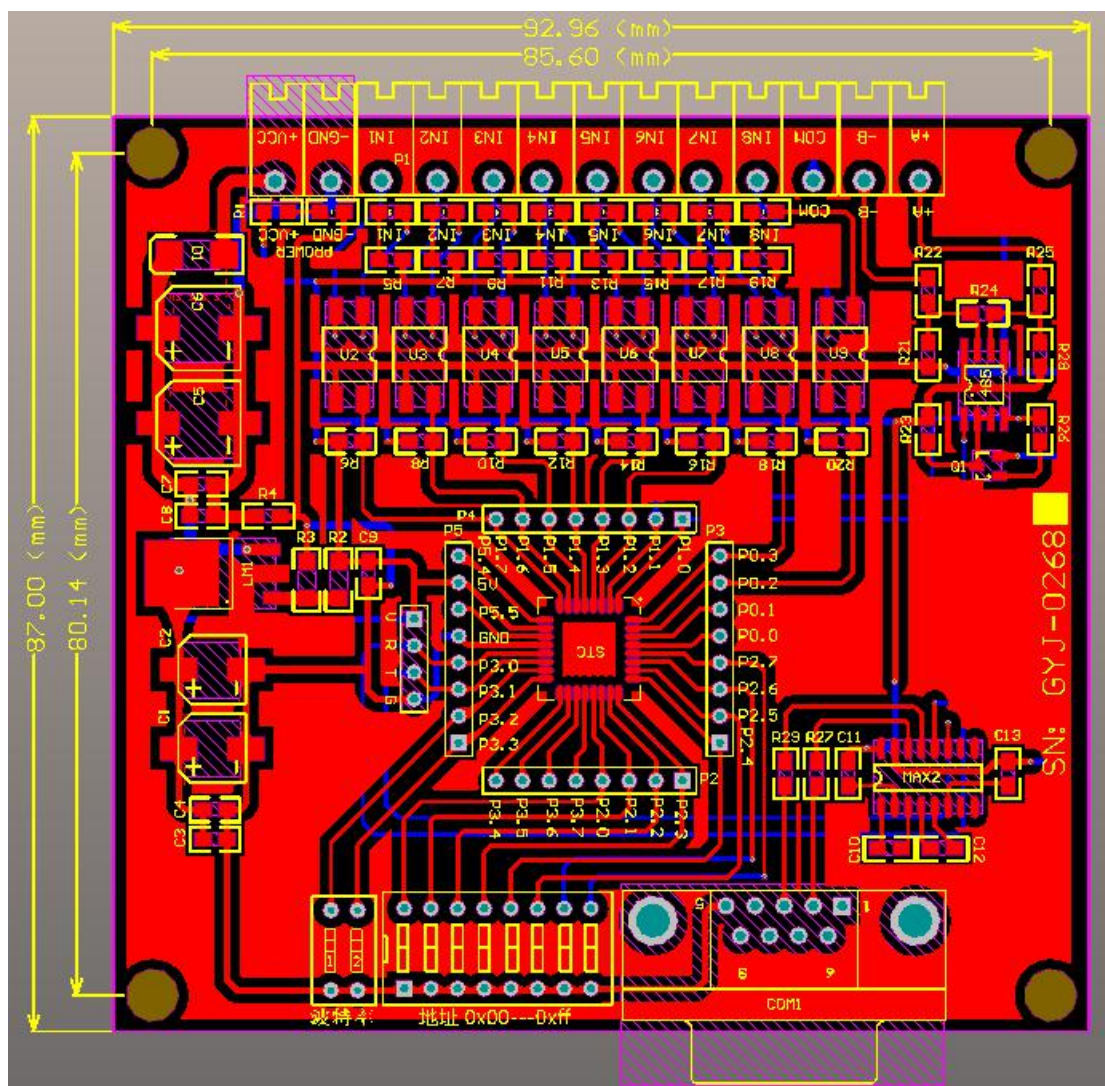


【原理图】（提供 PDF 格式的原理图及 PCB 图）

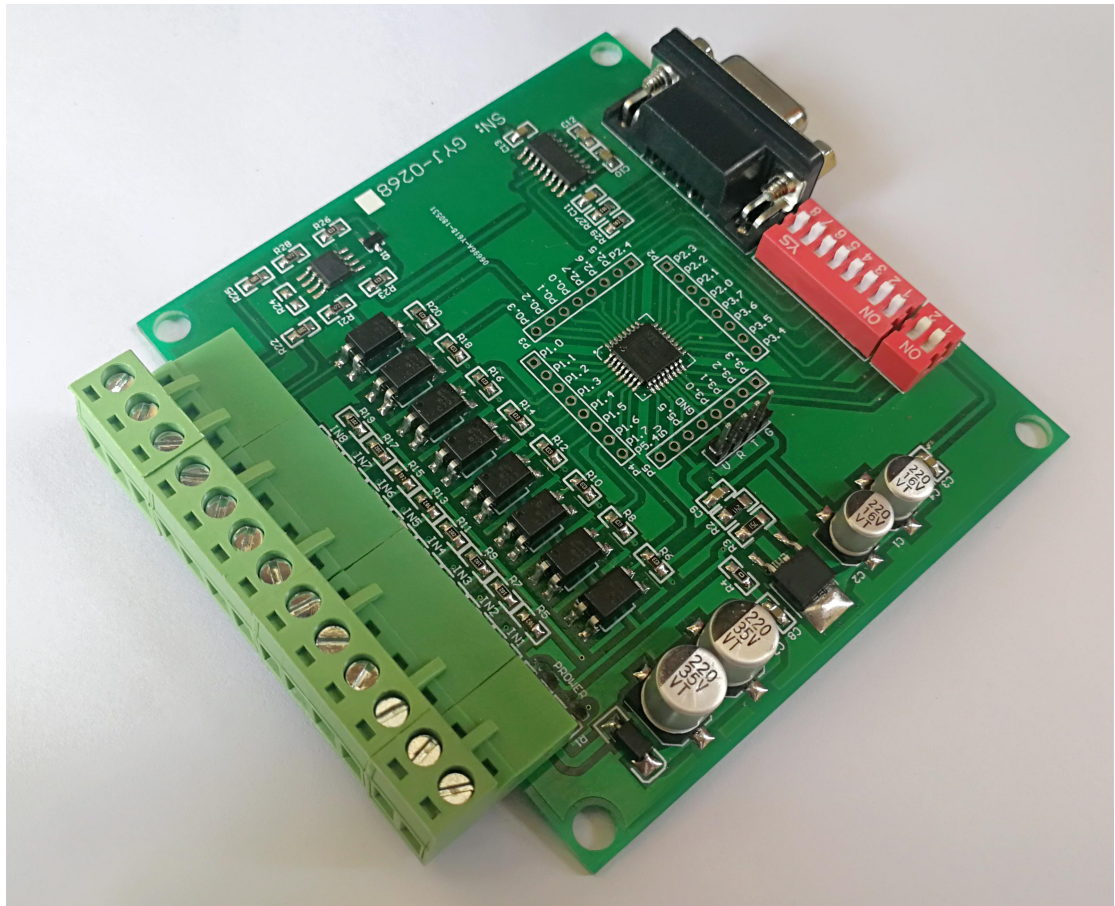


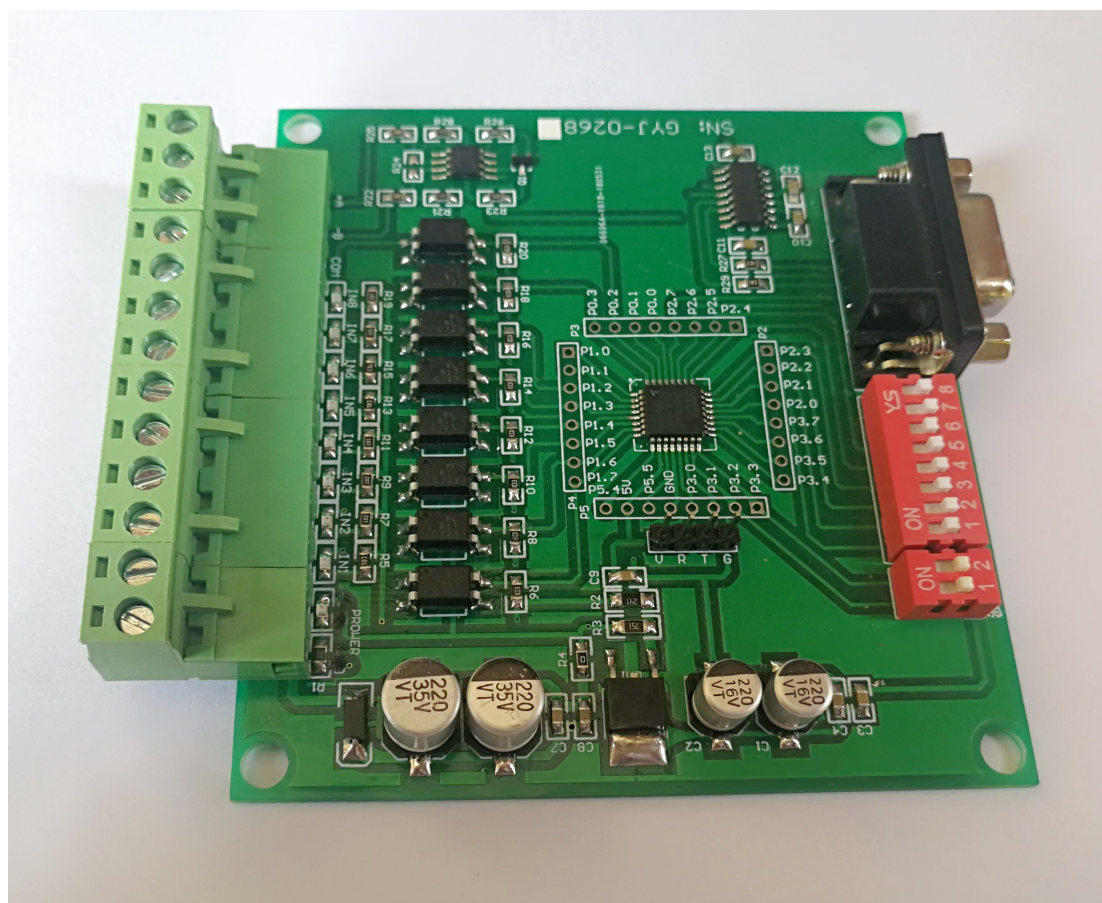
免费提供与此工控板有关的：资料、例程、原理图
芯片资料、软件。

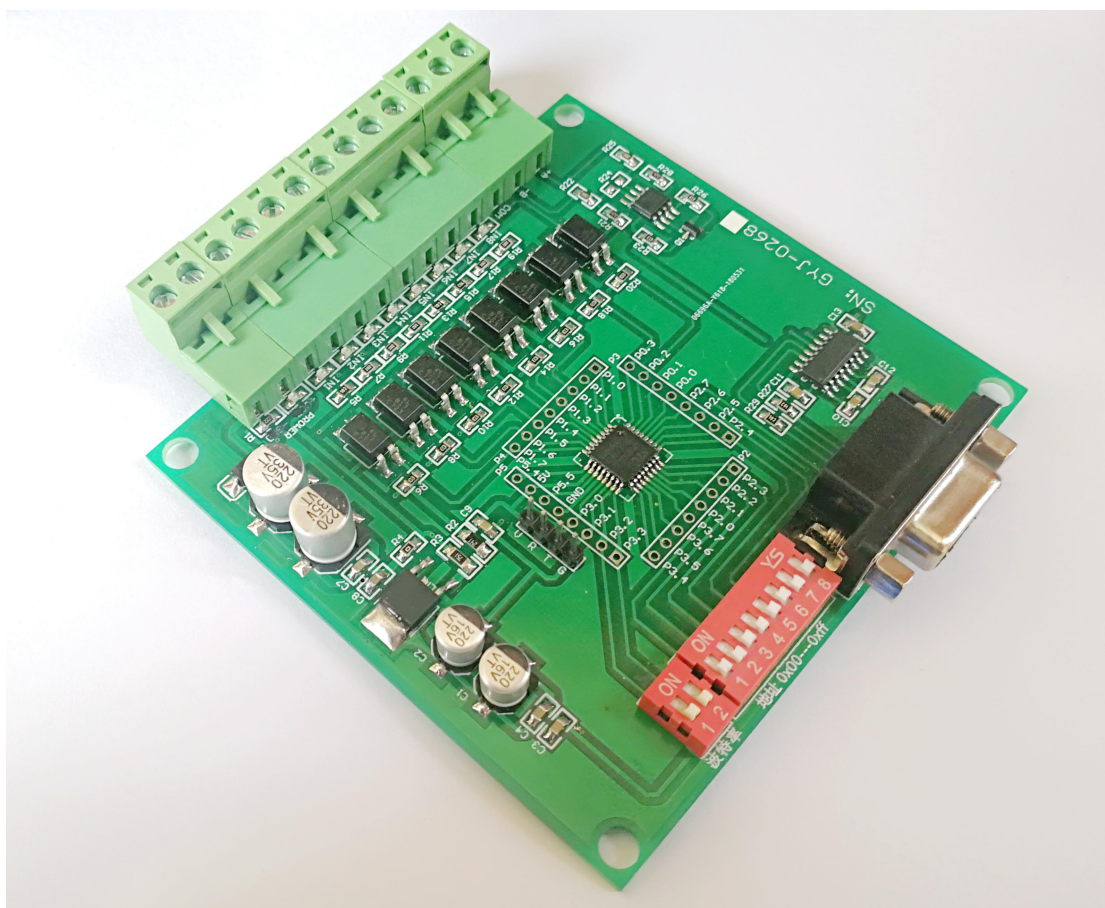
【尺寸图】

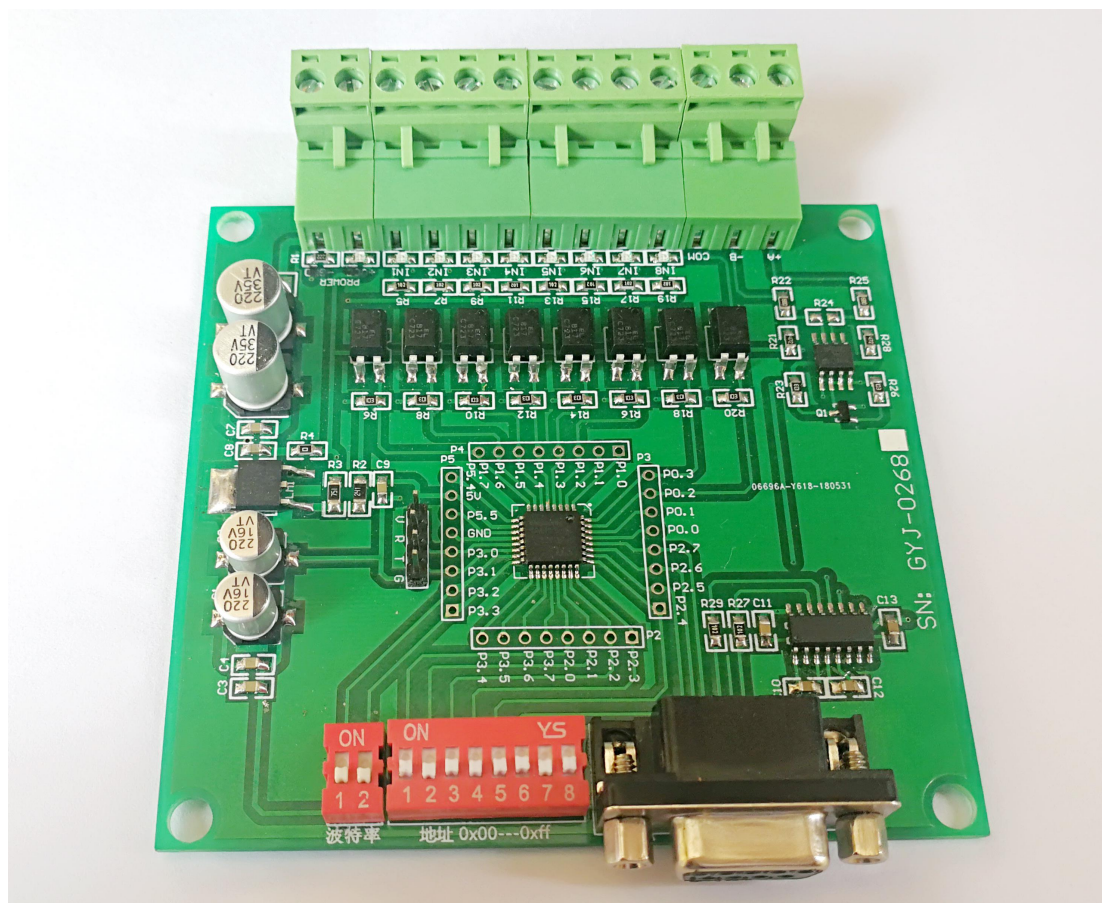


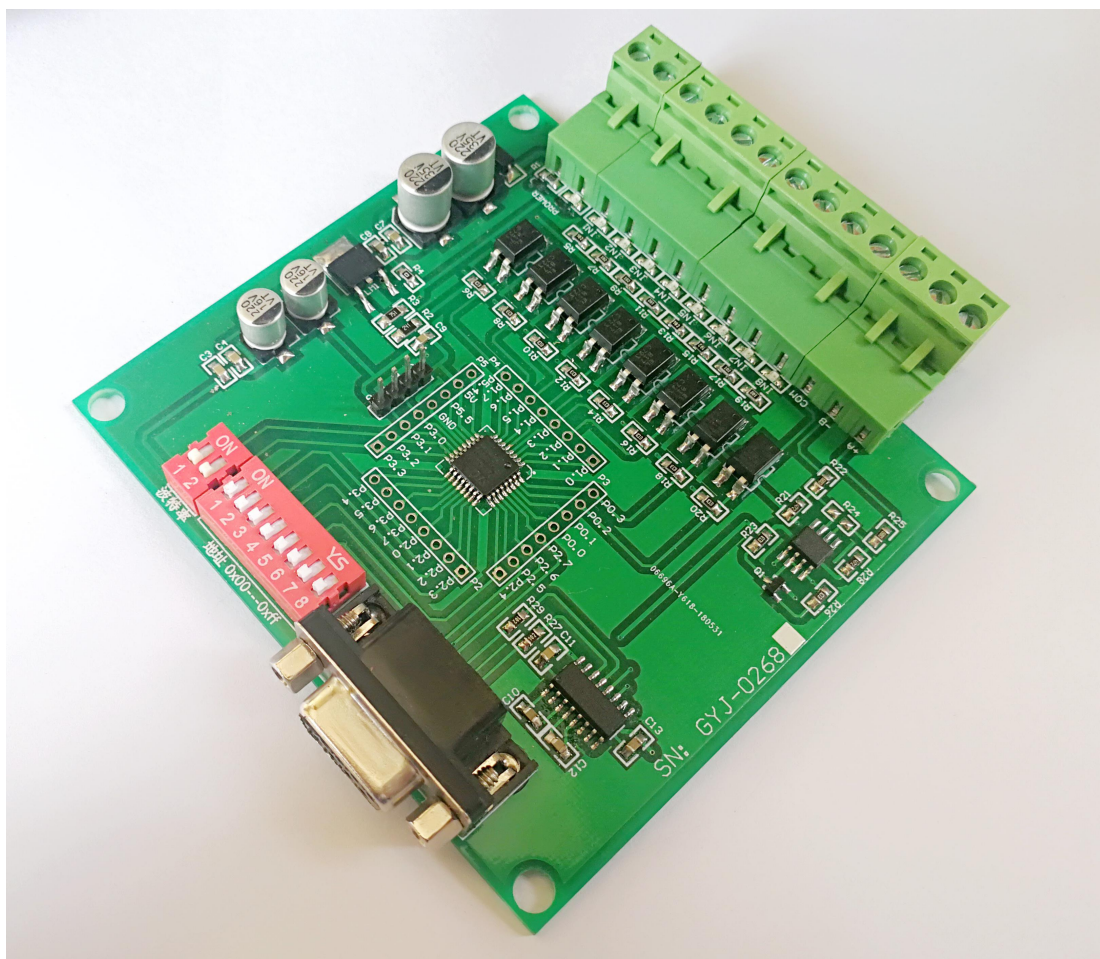
【图片展示】

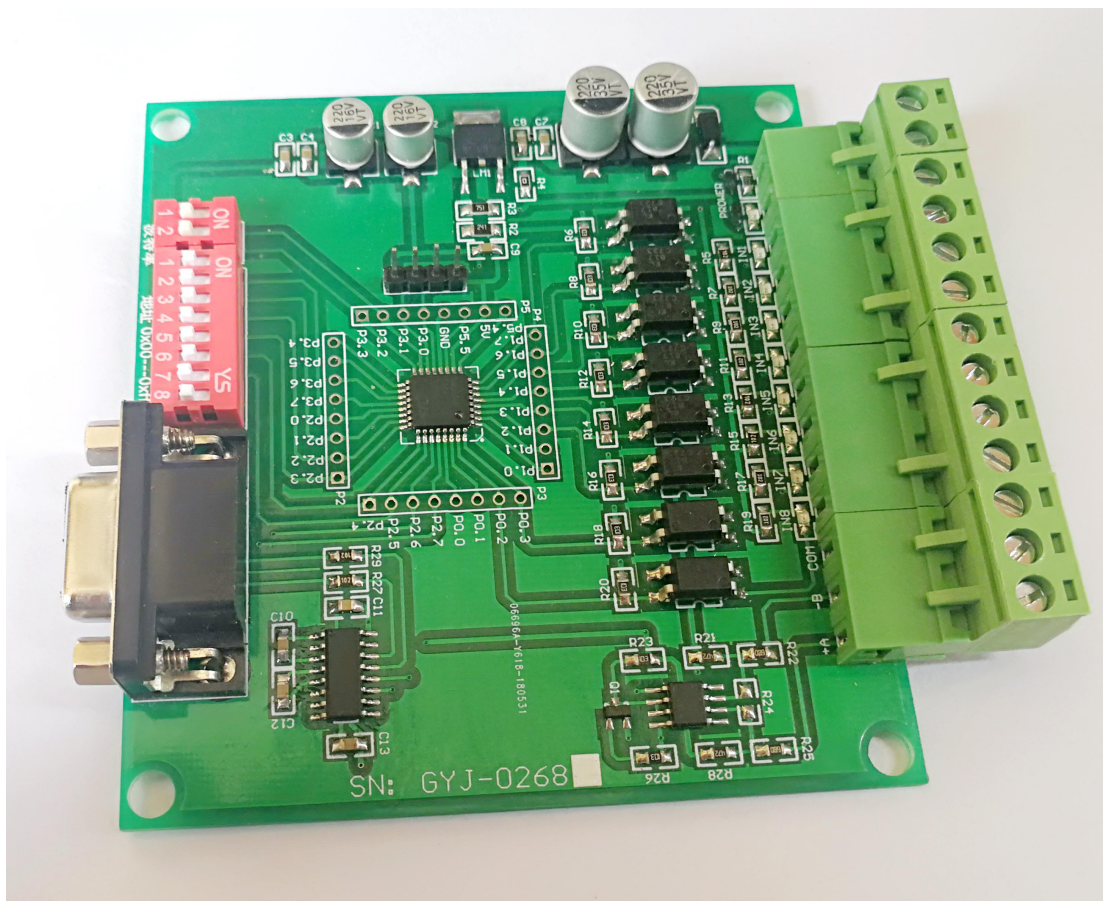


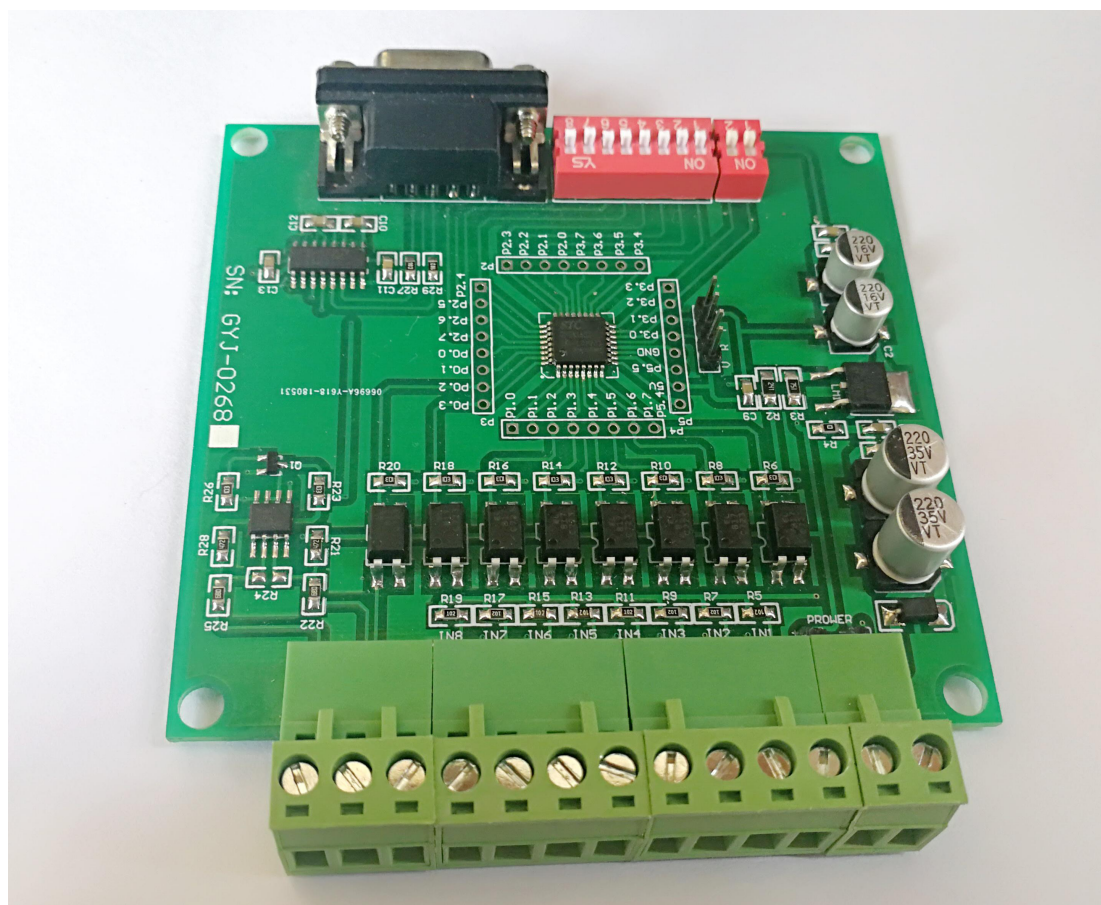
















在线销售产品技术支持联系信息: 13603455408 QQ: 115451619

电路设计 项目定制 产品开发: 15981910271 (微信同号)

产品有售淘宝 1店: <https://ourhc.taobao.com>

产品有售淘宝 2店: <https://g88888.taobao.com>

产品有售淘宝企业店: <https://shop404420384.taobao.com>

SMT 贴片加工 电子元件焊接 联系生产部: 卢经理 电话

13503710441 (微信同号) 零元起步 不限数量, 不限价格!