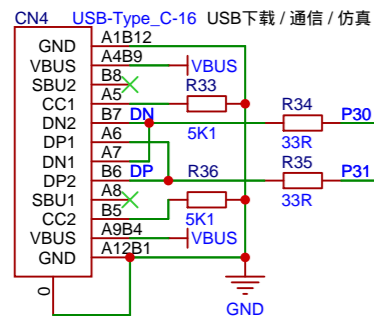
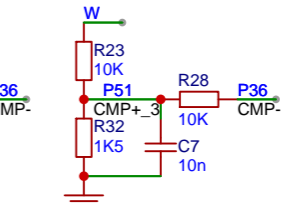
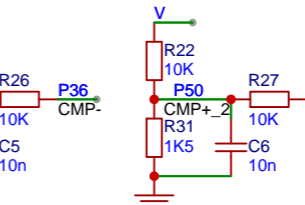
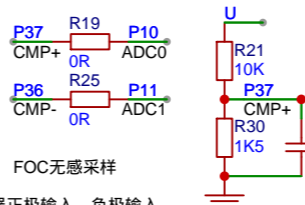
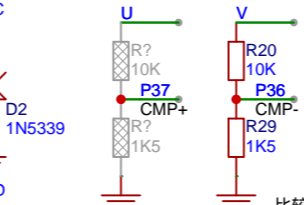
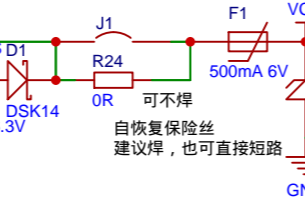
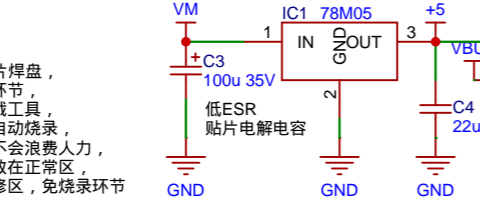
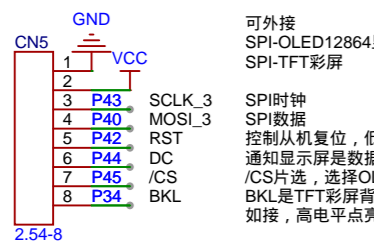
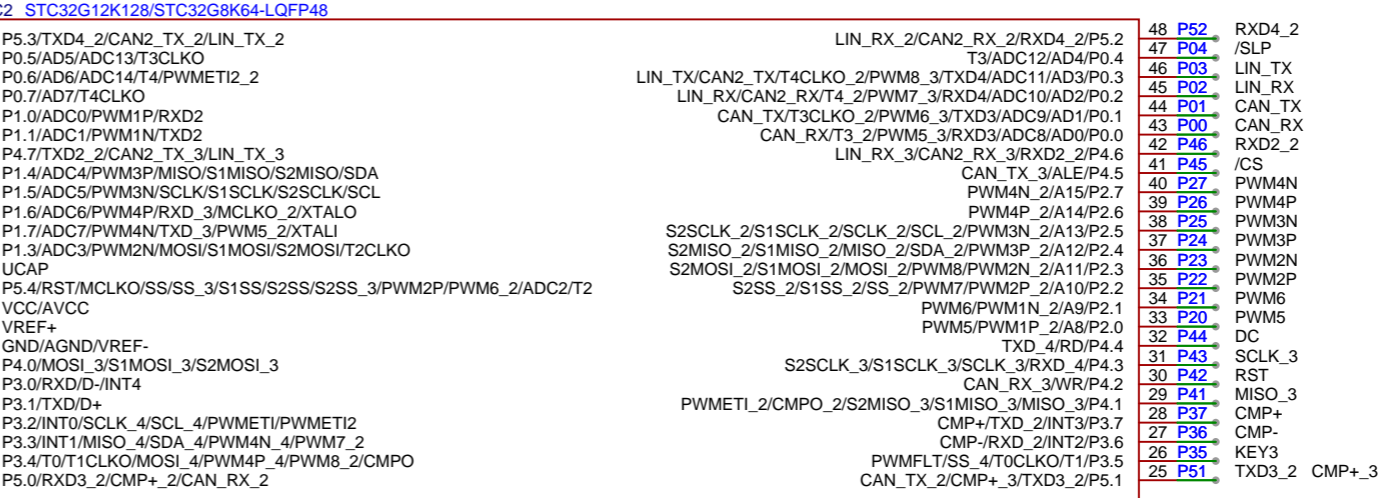
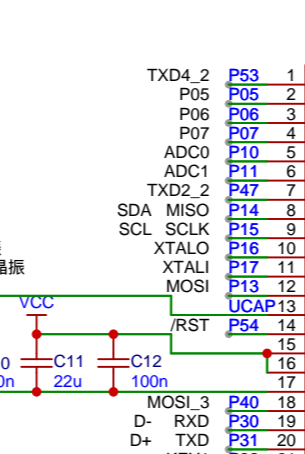


2N7002 : RMB 0.035
AGM314MD : RMB 0.55
78M05 : RMB 0.15
官方网站: www.STCAI.com
官方论坛: www.STCAIMCU.com
分销商电话: 0513-89896509
0513-55012928



串口下载接口: 可以通过【USB转串口工具】或【USB-Link1D工具】进行全自动停电/上电下载
Link1D: 支持仿真/下载+同时第二组串口通讯
USB直接下载: 在单片机【P3.0/D-, P3.1/D+】和电脑的USB口连接好的情况下, 将P3.2按键按下(即P3.2=0), 再给单片机上电, 如已上电, 需停电再给MCU重新上电, 则MCU会进入【等待USB下载模式】点击电脑端ISP下载软件中的“下载”按钮即可下载。
24MHz车规晶振, RMB 0.38, 车规CAN通信, 125度需要外挂晶振
车规 CAN/Lin 通信, 125度需要外挂晶振; 85度以下, 不需要外挂晶振



可外接 SPI-OLED12864显示屏
SPI-TFT彩屏
SCLK_3 SPI时钟
MOSI_3 SPI数据
RST 控制从机复位, 低电平复位显示屏
DC 通知显示屏是数据还是命令
/CS片选, 选择OLED12864, 或选择TFT彩屏
/CS片选, 选择TFT彩屏背光控制信号, 可不接, 悬空背光即可亮, 如接, 高电平点亮, 低电平关闭, 也可给PWM调光, 省电

